

**Estabelecimento:** 1513 Universidade de Lisboa - Instituto de Educação  
**Curso Superior:** L040 Educação e Formação  
*Licenciatura*

**OPÇÃO CANDIDATURA**

| Opção        | Cands. %   | Cols. %   |
|--------------|------------|-----------|
| 1ª           | 50 23      | 8 32      |
| 2ª           | 39 18      | 6 24      |
| 3ª           | 50 23      | 4 16      |
| 4ª           | 23 11      | 3 12      |
| 5ª           | 31 14      | 2 8       |
| 6ª           | 23 11      | 2 8       |
| <b>Total</b> | <b>216</b> | <b>25</b> |

**ETAPA COLOCAÇÃO (contingente)**

| Etapa Colocação | Cands. %   | Cols. %   | Nota  |
|-----------------|------------|-----------|-------|
| 17 Geral        | 216 100    | 25 100    | 141.0 |
| <b>Total</b>    | <b>216</b> | <b>25</b> |       |

**DISTRITO/GAES DE CANDIDATURA**

| Distrito Origem | Cands. %   | Cols. %   |
|-----------------|------------|-----------|
| Lisboa          | 151 70     | 20 80     |
| Setúbal         | 35 16      | 2 8       |
| Santarém        | 6 3        | 0 0       |
| Leiria          | 5 2        | 0 0       |
| Coimbra         | 3 1        | 1 4       |
| Viseu           | 2 1        | 0 0       |
| Porto           | 2 1        | 0 0       |
| R. A. Açores    | 2 1        | 1 4       |
| Faro            | 2 1        | 0 0       |
| Braga           | 2 1        | 0 0       |
| Portalegre      | 1 0        | 1 4       |
| R. A. Madeira   | 1 0        | 0 0       |
| Aveiro          | 1 0        | 0 0       |
| Évora           | 1 0        | 0 0       |
| Castelo Branco  | 1 0        | 0 0       |
| Guarda          | 1 0        | 0 0       |
| <b>Total</b>    | <b>216</b> | <b>25</b> |

**SEXO DOS CANDIDATOS**

| Sexo         | Cands. %   | Cols. %   |
|--------------|------------|-----------|
| Masc.        | 45 21      | 4 16      |
| Femin.       | 171 79     | 21 84     |
| <b>Total</b> | <b>216</b> | <b>25</b> |

**CURSO DO 12º ANO**

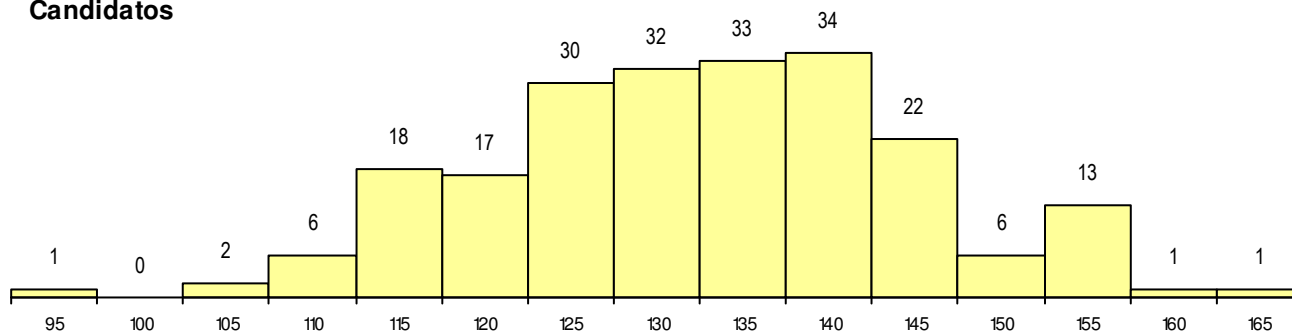
| Curso 12º ano                          | (15 mais frequentes) |         |
|--|----------------------|---------|
|  | Cands. %             | Cols. % |
| F62 Línguas e Humanidades              | 126 58               | 15 60   |
| F60 Ciências e Tecnologias             | 27 13                | 4 16    |
| F61 Ciências Socioeconómicas           | 13 6                 | 0 0     |
| C62 Línguas e Humanidades              | 7 3                  | 1 4     |
| P18 Técnico de Apoio à Infância        | 6 3                  | 1 4     |
| F64 Artes Visuais                      | 4 2                  | 0 0     |
| P91 Técnico de Turismo                 | 3 1                  | 1 4     |
| R05 Técnico de Apoio à Gestão Desporti | 3 1                  | 0 0     |
| P51 Técnico de Gestão                  | 3 1                  | 0 0     |
| C60 Ciências e Tecnologias             | 3 1                  | 0 0     |
| C80 Recorrente - Ciências e Tecnologia | 2 1                  | 1 4     |
| P28 Técnico de Comunicação - Marketin  | 2 1                  | 1 4     |
| C82 Recorrente - Línguas e Humanidad   | 2 1                  | 0 0     |
| P19 Técnico de Apoio Psicossocial      | 2 1                  | 0 0     |
| 966 Cursos EFA, Formações Modulares    | 2 1                  | 0 0     |

**MÉDIAS dos Colocados**

|                      |       |
|----------------------|-------|
| Nota de candidatura  | 147.4 |
| Prova de ingresso    | 149.5 |
| Média do 12º ano     | 145.4 |
| Média do 10º/11º ano | 145.4 |

**DISTRIBUIÇÕES DE NOTAS DE CANDIDATURA**

**Candidatos**



**Colocados**

