

**Estabelecimento:** 3065 Instituto Politécnico de Coimbra - Escola Superior de Tecnologia e Gestão de Oliveira do Hospital  
**Curso Superior:** 9205 Marketing  
*Licenciatura*

**OPÇÃO CANDIDATURA**

Opção	Cands. %	Cols. %
1ª	10 9	5 20
2ª	11 10	5 20
3ª	27 25	3 12
4ª	21 19	6 24
5ª	27 25	4 16
6ª	14 13	2 8
<b>Total</b>	<b>110</b>	<b>25</b>

**ETAPA COLOCAÇÃO (contingente)**

Etapa Colocação	Cands. %	Cols. %	Nota
17 Geral	110 100	25 100	133.3
<b>Total</b>	<b>110</b>	<b>25</b>	

**DISTRITO/GAES DE CANDIDATURA**

Distrito Origem	Cands. %	Cols. %
Coimbra	16 15	4 16
Aveiro	14 13	3 12
Porto	13 12	3 12
Braga	13 12	3 12
Leiria	9 8	1 4
Lisboa	9 8	2 8
Viana do Castelo	7 6	2 8
R. A. Madeira	5 5	2 8
Faro	5 5	0 0
Santarém	4 4	1 4
Vila Real	4 4	1 4
Viseu	4 4	1 4
R. A. Açores	3 3	1 4
Setúbal	2 2	0 0
Castelo Branco	1 1	0 0
Portalegre	1 1	1 4
<b>Total</b>	<b>110</b>	<b>25</b>

**SEXO DOS CANDIDATOS**

Sexo	Cands. %	Cols. %
Masc.	32 29	4 16
Femin.	78 71	21 84
<b>Total</b>	<b>110</b>	<b>25</b>

**CURSO DO 12º ANO (15 mais frequentes)**

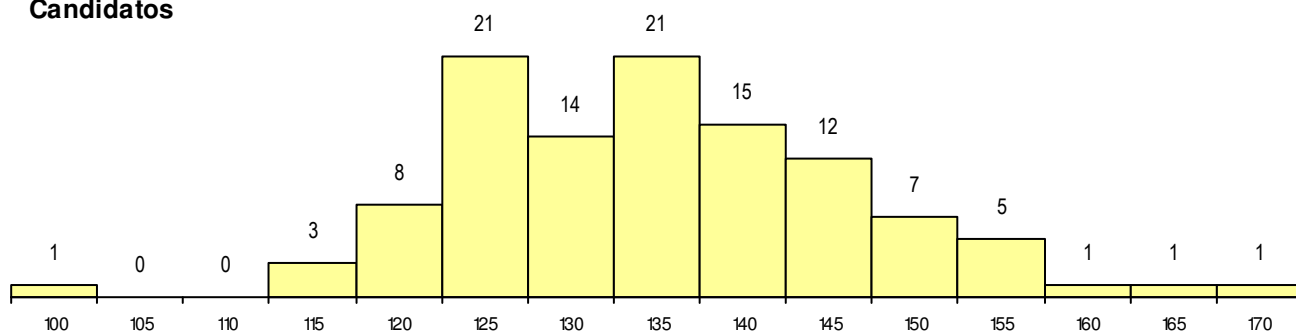
Curso 12º ano	Cands. %	Cols. %
F62 Línguas e Humanidades	44 40	13 52
F60 Ciências e Tecnologias	21 19	2 8
F61 Ciências Socioeconómicas	14 13	4 16
P14 Técnico de Multimédia	4 4	2 8
966 Cursos EFA, Formações Modulares	4 4	0 0
610 Cursos de Educação e Formação (	2 2	1 4
C60 Ciências e Tecnologias	2 2	0 0
950 Equivalências Estrangeiras (Decret	1 1	1 4
R56 Técnico de Comunicação e Serviço	1 1	1 4
C80 Recorrente - Ciências e Tecnologia	1 1	1 4
C62 Línguas e Humanidades	1 1	0 0
C82 Recorrente - Línguas e Humanidad	1 1	0 0
F64 Artes Visuais	1 1	0 0
H45 Comunicação e Produção Multimédi	1 1	0 0
H85 Atividade Física e Desporto Adapta	1 1	0 0

**MÉDIAS dos Colocados**

Nota de candidatura	139.9
Prova de ingresso	129.0
Média do 12º ano	145.7
Média do 10º/11º ano	145.7

**DISTRIBUIÇÕES DE NOTAS DE CANDIDATURA**

**Candidatos**



**Colocados**

