

**Estabelecimento:** 1510 Universidade de Lisboa - Faculdade de Motricidade Humana  
**Curso Superior:** 9707 Ciências do Desporto  
*Licenciatura*

**OPÇÃO CANDIDATURA**

Opção	Cands. %	Cols. %
1ª	90 84	4 80
2ª	10 9	1 20
3ª	2 2	0 0
4ª	4 4	0 0
6ª	1 1	0 0
<b>Total</b>	107	5

**ETAPA COLOCAÇÃO (contingente)**

Etapa Colocação	Cands. %	Cols. %	Nota
17 Geral	107 100	5 100	150.0
<b>Total</b>	107	5	

**DISTRITO/GAES DE CANDIDATURA**

Distrito Origem	Cands. %	Cols. %
Lisboa	81 76	3 60
Setúbal	8 7	1 20
Santarém	5 5	0 0
Faro	4 4	0 0
Leiria	3 3	1 20
Coimbra	2 2	0 0
Viseu	1 1	0 0
Porto	1 1	0 0
Portalegre	1 1	0 0
Évora	1 1	0 0
<b>Total</b>	107	5

**SEXO DOS CANDIDATOS**

Sexo	Cands. %	Cols. %
Masc.	96 90	3 60
Femin.	11 10	2 40
<b>Total</b>	107	5

**CURSO DO 12º ANO**

(15 mais frequentes)

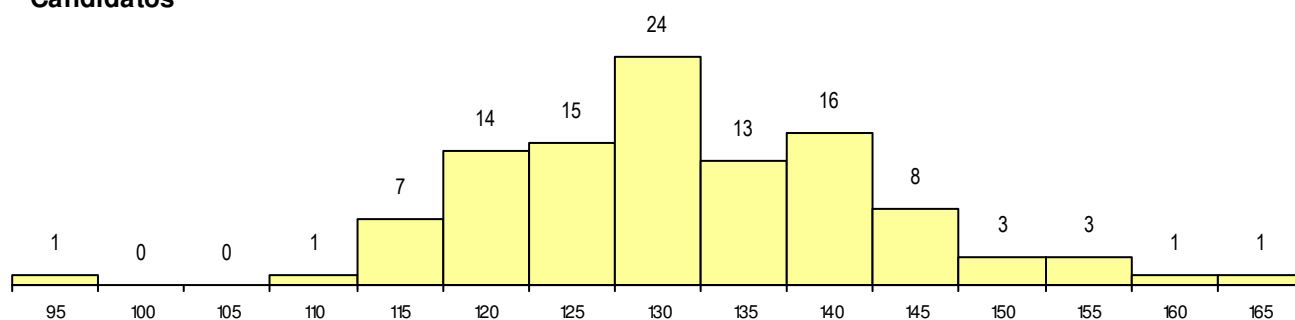
Curso 12º ano	Cands. %	Cols. %
F60 Ciências e Tecnologias	56 52	2 40
F61 Ciências Socioeconómicas	16 15	2 40
R15 Técnico de Desporto	15 14	1 20
R05 Técnico de Apoio à Gestão Desporti	5 5	0 0
F62 Línguas e Humanidades	5 5	0 0
950 Equivalências Estrangeiras (Decret	3 3	0 0
966 Cursos EFA, Formações Modulares	2 2	0 0
F64 Artes Visuais	2 2	0 0
C80 Recorrente - Ciências e Tecnologia	1 1	0 0
C61 Ciências Socioeconómicas	1 1	0 0
C60 Ciências e Tecnologias	1 1	0 0

**MÉDIAS dos Colocados**

Nota de candidatura	156.3
Prova de ingresso	161.8
Média do 12º ano	150.8
Média do 10º/11º ano	150.8

**DISTRIBUIÇÕES DE NOTAS DE CANDIDATURA**

**Candidatos**



**Colocados**

