

Estabelecimento: 7020 Escola Superior de Saúde Dr. Lopes Dias
Curso Superior: 1023 Análises Clínicas e de Saúde Pública
Bacharelato+Licenciatura

OPÇÃO CANDIDATURA

Opção	Cands. %	Cols. %
1ª	4 12	3 60
2ª	6 18	0 0
3ª	15 45	2 40
4ª	3 9	0 0
5ª	1 3	0 0
6ª	4 12	0 0
Total	33	5

ETAPA COLOCAÇÃO (contingente)

Etapa Colocação	Cands. %	Cols. %	Nota
17 Geral	33 100	5 100	140.6
Total	33	5	

DISTRITO/CAE DE CANDIDATURA

Distrito Origem	Cands. %	Cols. %
Viseu	4 12	2 40
Santarém	3 9	0 0
Castelo Branco	3 9	0 0
Tâmega	3 9	0 0
Leiria	3 9	1 20
Vila Real	2 6	0 0
Viana do Castelo	2 6	0 0
Setúbal	2 6	0 0
Guarda	2 6	0 0
Lisboa	2 6	0 0
Bragança	1 3	0 0
Coimbra	1 3	0 0
Aveiro	1 3	0 0
Porto	1 3	1 20
R. A. Açores	1 3	0 0
Entre Douro e Vou	1 3	1 20
Portalegre	1 3	0 0
Total	33	5

SEXO DOS CANDIDATOS

Sexo	Cands. %	Cols. %
Masc.	6 18	2 40
Femin.	27 82	3 60
Total	33	5

CURSO DO 12º ANO

Curso 12º ano	Cands. %	Cols. %
R810 Agrupamento 1 / geral	32 97	4 80
R169 Biotecnologia	1 3	1 20

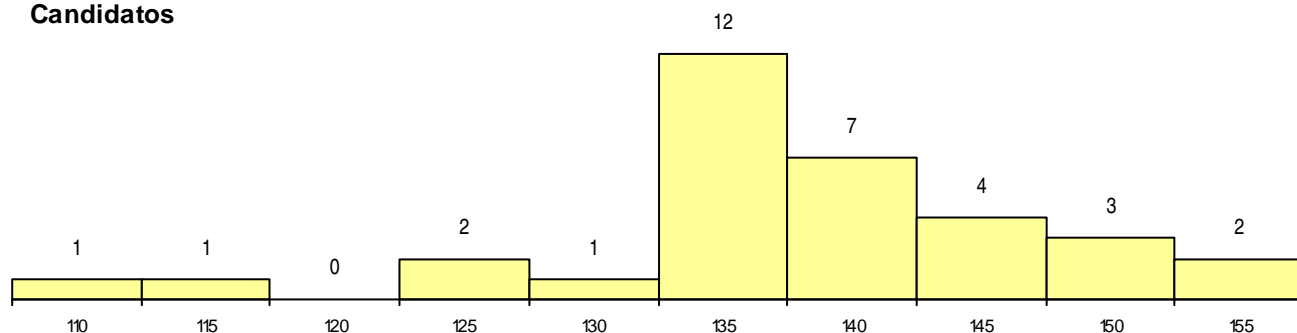
(15 mais frequentes)

MÉDIAS dos Colocados

Nota de candidatura	143.1
Prova de ingresso	128.3
Média do 12º ano	153.0
Média do 10º/11º ano	153.0

DISTRIBUIÇÕES DE NOTAS DE CANDIDATURA

Candidatos



Colocados

