

Estabelecimento: 7035 Universidade do Algarve - Escola Superior de Saúde de Faro
Curso Superior: 1359 Farmácia
Bacharelato+Licenciatura

OPÇÃO CANDIDATURA

Opção	Cands. %	Cols. %
1ª	5 16	1 20
2ª	6 19	1 20
3ª	8 25	2 40
4ª	6 19	1 20
5ª	4 13	0 0
6ª	3 9	0 0
Total	32	5

ETAPA COLOCAÇÃO (contingente)

Etapa Colocação	Cands. %	Cols. %	Nota
17 Geral	32 100	5 100	142.0
Total	32	5	

DISTRITO/CAE DE CANDIDATURA

Distrito Origem	Cands. %	Cols. %
Faro	12 38	3 60
Beja	4 13	0 0
Viseu	2 6	0 0
Lisboa	2 6	1 20
Leiria	2 6	0 0
Évora	2 6	0 0
Aveiro	2 6	0 0
R. A. Madeira	1 3	0 0
Vila Real	1 3	0 0
Setúbal	1 3	1 20
Santarém	1 3	0 0
Porto	1 3	0 0
Portalegre	1 3	0 0
Total	32	5

SEXO DOS CANDIDATOS

Sexo	Cands. %	Cols. %
Masc.	6 19	0 0
Femin.	26 81	5 100
Total	32	5

CURSO DO 12º ANO (15 mais frequentes)

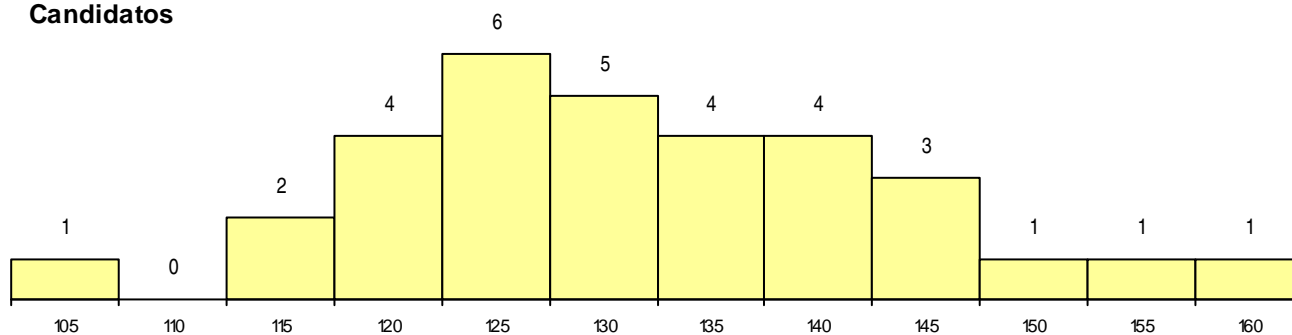
Curso 12º ano	Cands. %	Cols. %
N060 Ciências e Tecnologias	23 72	4 80
R810 Agrupamento 1 / geral	4 13	0 0
U220 Ens. secundário recorrente (todos)	2 6	0 0
P316 Técnico de controlo de qualidade	1 3	1 20
R840 Agrupamento 4 / geral	1 3	0 0
R830 Agrupamento 3 / geral	1 3	0 0

MÉDIAS dos Colocados

Nota de candidatura 149.3
 Prova de ingresso 135.0
 Média do 12º ano 157.0
 Média do 10º/11º ano 157.0

DISTRIBUIÇÕES DE NOTAS DE CANDIDATURA

Candidatos



Colocados

