

Estabelecimento: 3121 Instituto Politécnico de Portalegre - Escola Superior de Educação
Curso Superior: 9853 Educação Básica
Licenciatura

OPÇÃO CANDIDATURA

Opção	Cands. %	Cols. %
1ª	7 12	7 47
2ª	5 9	2 13
3ª	6 11	0 0
4ª	15 26	4 27
5ª	11 19	2 13
6ª	13 23	0 0
Total	57	15

ETAPA COLOCAÇÃO (contingente)

Etapa Colocação	Cands. %	Cols. %	Nota
17 Geral	57 100	15 100	105.2
Total	57	15	

DISTRITO/CAE DE CANDIDATURA

Distrito Origem	Cands. %	Cols. %
Portalegre	12 21	3 20
R. A. Madeira	10 18	1 7
Lisboa	8 14	3 20
Faro	5 9	2 13
Setúbal	4 7	1 7
Évora	4 7	2 13
Braga	3 5	1 7
R. A. Açores	2 4	1 7
Santarém	2 4	0 0
Coimbra	2 4	0 0
Viana do Castelo	1 2	0 0
Porto	1 2	0 0
Leiria	1 2	1 7
Guarda	1 2	0 0
Beja	1 2	0 0
Total	57	15

SEXO DOS CANDIDATOS

Sexo	Cands. %	Cols. %
Masc.	9 16	3 20
Femin.	48 84	12 80
Total	57	15

CURSO DO 12º ANO (15 mais frequentes)

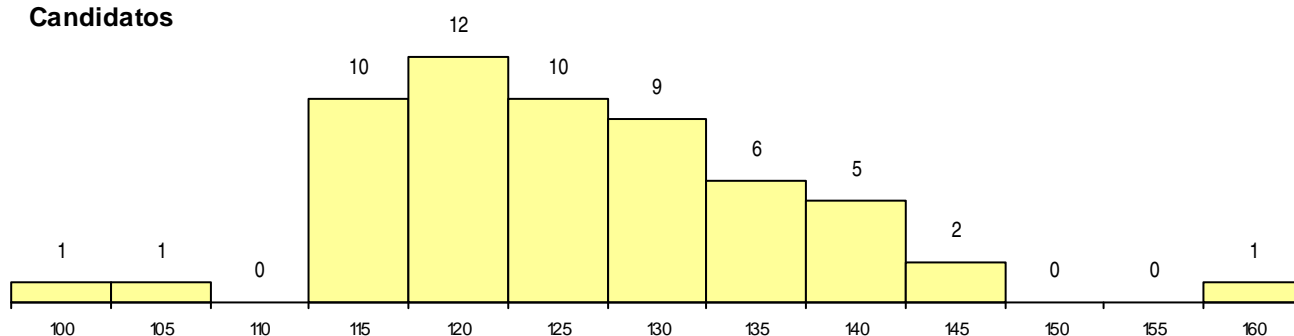
Curso 12º ano	Cands. %	Cols. %
N062 Ciências Sociais e Humanas	13 23	5 33
N060 Ciências e Tecnologias	13 23	2 13
N088 Acção Social	7 12	1 7
N600 Cursos Profissionais (D.L. 74/2004)	5 9	2 13
N082 Informática	3 5	1 7
U220 Ens. secundário recorrente (todos)	2 4	0 0
N061 Ciências Socioeconómicas	1 2	1 7
P461 Animador sociocultural/técnico psic	1 2	1 7
N064 Artes Visuais	1 2	1 7
N089 Desporto	1 2	1 7
N972 Recorrente - Ciências Sociais e Hu	1 2	0 0
P396 Técnico auxiliar de infância	1 2	0 0
P433 Técnico de gestão	1 2	0 0
P459 Animador sociocultural/assistente f	1 2	0 0
P610 Cursos Educação Formação (todo	1 2	0 0

MÉDIAS dos Colocados

Nota de candidatura	120.7
Prova de ingresso	105.9
Média do 12º ano	128.6
Média do 10º/11º ano	128.6

DISTRIBUIÇÕES DE NOTAS DE CANDIDATURA

Candidatos



Colocados

