

Estabelecimento: 6800 ISCTE - Instituto Universitário de Lisboa
Curso Superior: 8365 Engenharia de Telecomunicações e Informática (regime pós-laboral)
Licenciatura

OPÇÃO CANDIDATURA

Opção	Cands. %	Cols. %
1ª	15 14	9 35
2ª	26 24	6 23
3ª	19 18	5 19
4ª	18 17	2 8
5ª	19 18	1 4
6ª	11 10	3 12
Total	108	26

ETAPA COLOCAÇÃO (contingente)

Etapa Colocação	Cands. %	Cols. %	Nota
17 Geral	108 100	26 100	116.0
Total	108	26	

DISTRITO/CAE DE CANDIDATURA

Distrito Origem	Cands. %	Cols. %
Lisboa	75 69	21 81
Setúbal	14 13	3 12
Leiria	5 5	1 4
Santarém	3 3	0 0
Faro	3 3	0 0
R. A. Madeira	1 1	0 0
R. A. Açores	1 1	0 0
Viseu	1 1	0 0
Porto	1 1	0 0
Guarda	1 1	0 0
Castelo Branco	1 1	0 0
Beja	1 1	0 0
Aveiro	1 1	1 4
Total	108	26

SEXO DOS CANDIDATOS

Sexo	Cands. %	Cols. %
Masc.	98 91	24 92
Femin.	10 9	2 8
Total	108	26

CURSO DO 12º ANO (15 mais frequentes)

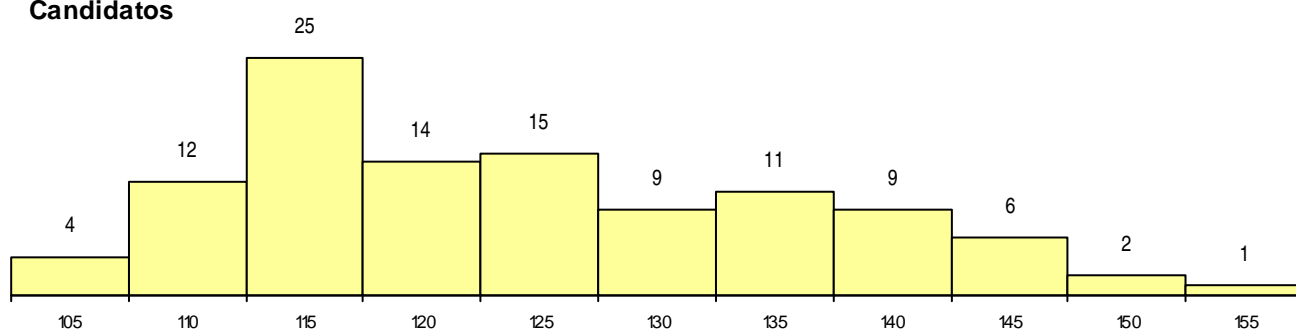
Curso 12º ano	Cands. %	Cols. %
N060 Ciências e Tecnologias	44 41	5 19
N082 Informática	9 8	5 19
N600 Cursos Profissionais (D.L. 74/2004)	8 7	2 8
R810 Agrupamento 1 / geral	6 6	2 8
N061 Ciências Socioeconómicas	5 5	3 12
U220 Ens. secundário recorrente (todos)	4 4	1 4
N064 Artes Visuais	4 4	1 4
N081 Electrotecnia e Electrónica	4 4	0 0
N970 Recorrente - Ciências e Tecnologi	3 3	2 8
R813 Agrupamento 1 / informática	3 3	1 4
N977 Recorrente - Informática	2 2	1 4
P551 Técnico de informática/manutençã	1 1	1 4
P289 Transmissões (EXER)	1 1	1 4
Q950 Equivalências	1 1	1 4
E001 1.º curso	1 1	0 0

MÉDIAS dos Colocados

Nota de candidatura	125.7
Prova de ingresso	117.3
Média do 12º ano	134.0
Média do 10º/11º ano	134.0

DISTRIBUIÇÕES DE NOTAS DE CANDIDATURA

Candidatos



Colocados

