

**Estabelecimento:** 0704 Universidade de Lisboa - Faculdade de Letras  
**Curso Superior:** 9025 Ciências da Cultura  
*Licenciatura*

**OPÇÃO CANDIDATURA**

Opção	Cands. %	Cols. %
1ª	31 26	4 31
2ª	23 20	5 38
3ª	20 17	3 23
4ª	22 19	0 0
5ª	11 9	0 0
6ª	10 9	1 8
<b>Total</b>	<b>117</b>	<b>13</b>

**ETAPA COLOCAÇÃO (contingente)**

Etapa Colocação	Cands. %	Cols. %	Nota
17 Geral	117 100	13 100	
<b>Total</b>	<b>117</b>	<b>13</b>	

**DISTRITO/CAE DE CANDIDATURA**

Distrito Origem	Cands. %	Cols. %
Lisboa	87 74	8 62
Setúbal	11 9	2 15
Évora	4 3	1 8
Leiria	3 3	0 0
Santarém	2 2	0 0
Portalegre	2 2	0 0
Faro	2 2	0 0
Beja	2 2	1 8
Aveiro	2 2	0 0
Castelo Branco	1 1	0 0
Braga	1 1	1 8
<b>Total</b>	<b>117</b>	<b>13</b>

**SEXO DOS CANDIDATOS**

Sexo	Cands. %	Cols. %
Masc.	32 27	2 15
Femin.	85 73	11 85
<b>Total</b>	<b>117</b>	<b>13</b>

**CURSO DO 12º ANO (15 mais frequentes)**

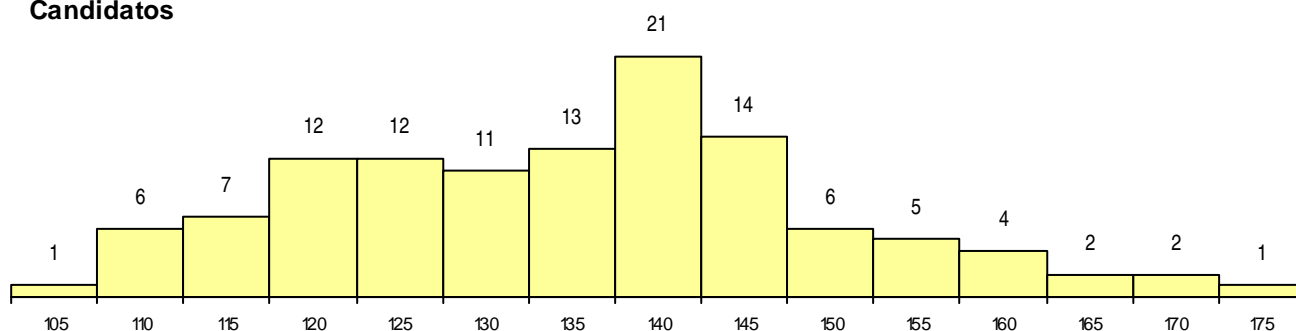
Curso 12º ano	Cands. %	Cols. %
NC62 Línguas e Humanidades (DL 272/	44 38	6 46
N062 Ciências Sociais e Humanas	26 22	1 8
NC60 Ciências e Tecnologias (DL 272/2	7 6	2 15
N972 Recorrente - Ciências Sociais e H	7 6	0 0
N600 Cursos Profissionais (D.L. 74/2004	6 5	1 8
N064 Artes Visuais	4 3	0 0
N060 Ciências e Tecnologias	4 3	0 0
Q950 Equivalências	2 2	1 8
NC61 Ciências Socioeconómicas (DL 27	2 2	1 8
Q966 Cursos EFA, Formações Modular	2 2	0 0
R810 Agrupamento 1 / geral	1 1	1 8
N063 Línguas e Literaturas	1 1	0 0
N070 Comunicação Audiovisual	1 1	0 0
N071 Design de Comunicação	1 1	0 0
P370 Artes e animação circense	1 1	0 0

**MÉDIAS dos Colocados**

Nota de candidatura	153,7
Prova de ingresso	156,4
Média do 12º ano	151,0
Média do 10º/11º ano	151,0

**DISTRIBUIÇÕES DE NOTAS DE CANDIDATURA**

**Candidatos**



**Colocados**

