

Estabelecimento: 0704 Universidade de Lisboa - Faculdade de Letras
Curso Superior: 9139 Filosofia
Licenciatura

OPÇÃO CANDIDATURA

Opção	Cands. %	Cols. %
1ª	12 12	10 27
2ª	19 19	8 22
3ª	16 16	5 14
4ª	14 14	4 11
5ª	15 15	4 11
6ª	25 25	6 16
Total	101	37

ETAPA COLOCAÇÃO (contingente)

Etapa Colocação	Cands. %	Cols. %	Nota
17 Geral	101 100	37 100	
Total	101	37	

DISTRITO/CAE DE CANDIDATURA

Distrito Origem	Cands. %	Cols. %
Lisboa	55 54	20 54
Setúbal	16 16	7 19
Viseu	5 5	0 0
Santarém	5 5	1 3
Porto	3 3	1 3
Leiria	3 3	1 3
Faro	3 3	2 5
Braga	3 3	1 3
R. A. Açores	2 2	1 3
Beja	2 2	1 3
Portalegre	1 1	1 3
Évora	1 1	0 0
Castelo Branco	1 1	1 3
Aveiro	1 1	0 0
Total	101	37

SEXO DOS CANDIDATOS

Sexo	Cands. %	Cols. %
Masc.	37 37	13 35
Femin.	64 63	24 65
Total	101	37

CURSO DO 12º ANO (15 mais frequentes)

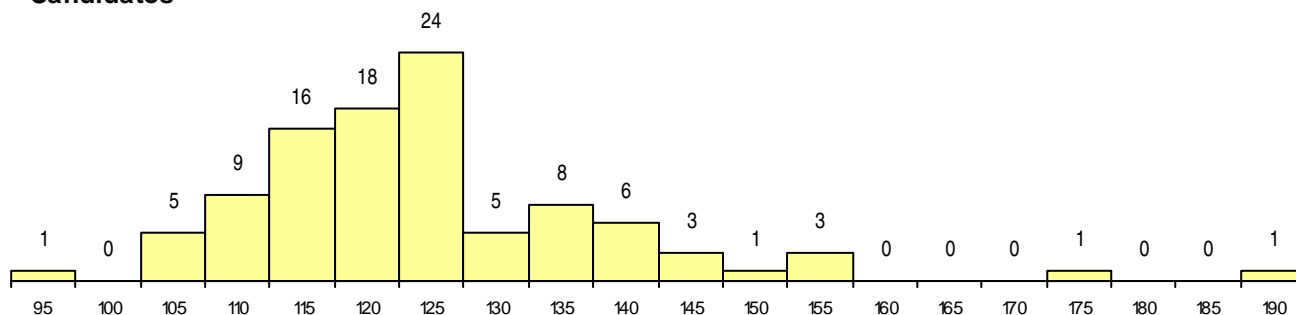
Curso 12º ano	Cands. %	Cols. %
NC62 Línguas e Humanidades (DL 272/	24 24	10 27
N060 Ciências e Tecnologias	18 18	8 22
NC60 Ciências e Tecnologias (DL 272/2	13 13	2 5
N062 Ciências Sociais e Humanas	12 12	3 8
N972 Recorrente - Ciências Sociais e H	5 5	1 3
N970 Recorrente - Ciências e Tecnologi	3 3	1 3
N064 Artes Visuais	3 3	1 3
N063 Línguas e Literaturas	2 2	1 3
N600 Cursos Profissionais (D.L. 74/2004	2 2	1 3
N977 Recorrente - Informática	1 1	1 3
P381 Técnico de comunicação/marketin	1 1	1 3
Q965 Dec.-Lei 357/2007 (todas as vias)	1 1	1 3
U220 Ens. secundário recorrente (todos	1 1	1 3
T122 Técnico de informática de gestão	1 1	1 3
Q950 Equivalências	1 1	1 3

MÉDIAS dos Colocados

Nota de candidatura	124,6
Prova de ingresso	114,9
Média do 12º ano	134,3
Média do 10º/11º ano	134,3

DISTRIBUIÇÕES DE NOTAS DE CANDIDATURA

Candidatos



Colocados

