

Estabelecimento: 0804 Universidade Técnica de Lisboa - Instituto Superior de Ciências Sociais e Políticas
Curso Superior: 8109 Sociologia (regime pós-laboral)
Licenciatura

OPÇÃO CANDIDATURA

| Opção | Cands. % | Cols. % |
|--------------|----------|---------|
| 1ª | 3 3 | 1 8 |
| 2ª | 22 21 | 4 31 |
| 3ª | 25 24 | 3 23 |
| 4ª | 18 17 | 1 8 |
| 5ª | 21 20 | 4 31 |
| 6ª | 15 14 | 0 0 |
| Total | 104 | 13 |

ETAPA COLOCAÇÃO (contingente)

| Etapa Colocação | Cands. % | Cols. % | Nota |
|-----------------|----------|---------|------|
| 17 Geral | 104 100 | 13 100 | |
| Total | 104 | 13 | |

DISTRITO/CAE DE CANDIDATURA

| Distrito Origem | Cands. % | Cols. % |
|-----------------|----------|---------|
| Lisboa | 75 72 | 11 85 |
| Setúbal | 15 14 | 1 8 |
| Santarém | 4 4 | 1 8 |
| R. A. Madeira | 3 3 | 0 0 |
| R. A. Açores | 1 1 | 0 0 |
| Portalegre | 1 1 | 0 0 |
| Guarda | 1 1 | 0 0 |
| Évora | 1 1 | 0 0 |
| Coimbra | 1 1 | 0 0 |
| Beja | 1 1 | 0 0 |
| Aveiro | 1 1 | 0 0 |
| Total | 104 | 13 |

SEXO DOS CANDIDATOS

| Sexo | Cands. % | Cols. % |
|--------------|----------|---------|
| Masc. | 43 41 | 4 31 |
| Femin. | 61 59 | 9 69 |
| Total | 104 | 13 |

CURSO DO 12º ANO (15 mais frequentes)

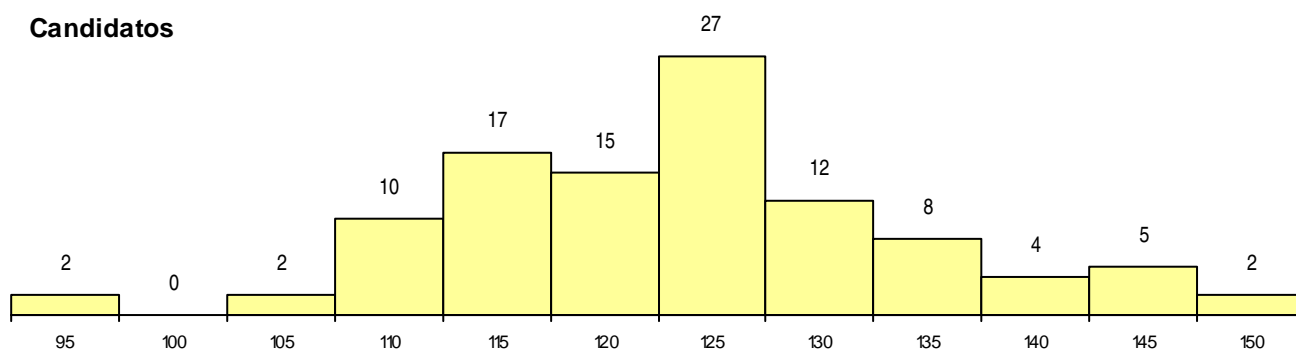
| Curso 12º ano | Cands. % | Cols. % |
|-----------------------------------------|----------|---------|
| NC62 Línguas e Humanidades (DL 272/ | 20 19 | 3 23 |
| N062 Ciências Sociais e Humanas | 11 11 | 1 8 |
| N972 Recorrente - Ciências Sociais e H | 9 9 | 0 0 |
| N600 Cursos Profissionais (D.L. 74/2004 | 8 8 | 2 15 |
| U220 Ens. secundário recorrente (todos | 5 5 | 0 0 |
| N061 Ciências Socioeconómicas | 5 5 | 0 0 |
| R840 Agrupamento 4 / geral | 4 4 | 1 8 |
| Q966 Cursos EFA, Formações Modular | 4 4 | 0 0 |
| N088 Acção Social | 3 3 | 1 8 |
| Q950 Equivalências | 3 3 | 1 8 |
| Q965 Dec.-Lei 357/2007 (todas as vias) | 3 3 | 1 8 |
| N060 Ciências e Tecnologias | 3 3 | 1 8 |
| NC60 Ciências e Tecnologias (DL 272/2 | 2 2 | 1 8 |
| R810 Agrupamento 1 / geral | 2 2 | 0 0 |
| P384 Técnico de comércio | 1 1 | 1 8 |

MÉDIAS dos Colocados

| | |
|----------------------|-------|
| Nota de candidatura | 129,5 |
| Prova de ingresso | 123,8 |
| Média do 12º ano | 135,2 |
| Média do 10º/11º ano | 135,2 |

DISTRIBUIÇÕES DE NOTAS DE CANDIDATURA

Candidatos



Colocados

