

Estabelecimento: 0804 Universidade Técnica de Lisboa - Instituto Superior de Ciências Sociais e Políticas
Curso Superior: 8364 Relações Internacionais (regime pós-laboral)
Licenciatura

OPÇÃO CANDIDATURA

Opção	Cands. %	Cols. %
1ª	25 28	4 50
2ª	12 13	1 13
3ª	16 18	1 13
4ª	15 17	0 0
5ª	17 19	2 25
6ª	5 6	0 0
Total	90	8

ETAPA COLOCAÇÃO (contingente)

Etapa Colocação	Cands. %	Cols. %	Nota
17 Geral	90 100	8 100	
Total	90	8	

DISTRITO/CAE DE CANDIDATURA

Distrito Origem	Cands. %	Cols. %
Lisboa	61 68	6 75
Setúbal	9 10	1 13
Santarém	5 6	0 0
Leiria	5 6	0 0
R. A. Madeira	2 2	0 0
Viana do Castelo	2 2	0 0
Porto	2 2	0 0
Viseu	1 1	0 0
Guarda	1 1	0 0
Faro	1 1	1 13
Aveiro	1 1	0 0
Total	90	8

SEXO DOS CANDIDATOS

Sexo	Cands. %	Cols. %
Masc.	41 46	3 38
Femin.	49 54	5 63
Total	90	8

CURSO DO 12º ANO (15 mais frequentes)

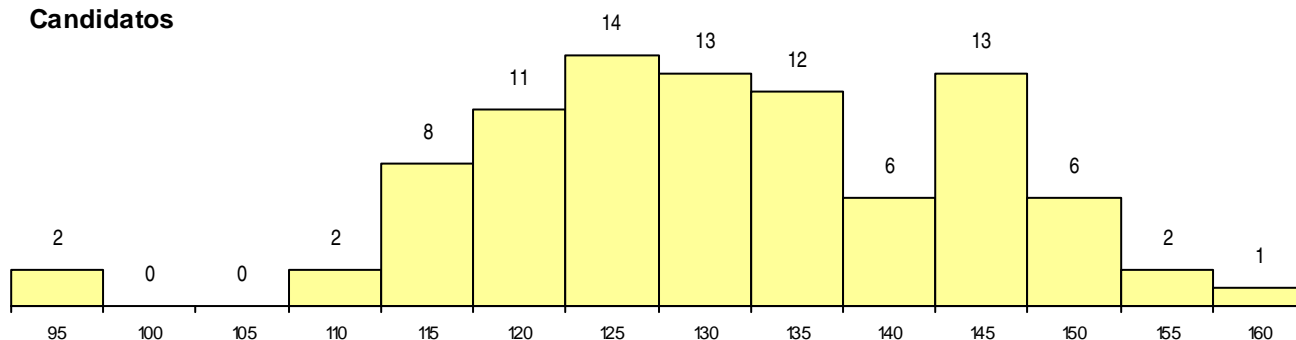
Curso 12º ano	Cands. %	Cols. %
NC62 Línguas e Humanidades (DL 272/	26 29	4 50
N062 Ciências Sociais e Humanas	22 24	2 25
N972 Recorrente - Ciências Sociais e H	11 12	2 25
R840 Agrupamento 4 / geral	6 7	0 0
N060 Ciências e Tecnologias	6 7	0 0
N600 Cursos Profissionais (D.L. 74/2004	4 4	0 0
Q966 Cursos EFA, Formações Modular	2 2	0 0
N064 Artes Visuais	2 2	0 0
U220 Ens. secundário recorrente (todos	2 2	0 0
NC60 Ciências e Tecnologias (DL 272/2	2 2	0 0
N970 Recorrente - Ciências e Tecnologi	1 1	0 0
NC64 Artes Visuais (DL 272/2007)	1 1	0 0
P389 Animador sociocultural	1 1	0 0
P778 Técnico para agências de viagens	1 1	0 0
PS21 Técnico de contabilidade	1 1	0 0

MÉDIAS dos Colocados

Nota de candidatura	146,0
Prova de ingresso	156,0
Média do 12º ano	136,0
Média do 10º/11º ano	136,0

DISTRIBUIÇÕES DE NOTAS DE CANDIDATURA

Candidatos



Colocados

