

Estabelecimento: 0804 Universidade Técnica de Lisboa - Instituto Superior de Ciências Sociais e Políticas
Curso Superior: 9019 Ciência Política
Licenciatura

OPÇÃO CANDIDATURA

Opção	Cands. %	Cols. %
1ª	17 13	2 15
2ª	32 24	7 54
3ª	27 20	2 15
4ª	23 17	2 15
5ª	18 14	0 0
6ª	15 11	0 0
Total	132	13

ETAPA COLOCAÇÃO (contingente)

Etapa Colocação	Cands. %	Cols. %	Nota
17 Geral	132 100	13 100	
Total	132	13	

DISTRITO/CAE DE CANDIDATURA

Distrito Origem	Cands. %	Cols. %
Lisboa	74 56	9 69
Setúbal	19 14	1 8
Santarém	10 8	1 8
Faro	6 5	1 8
Leiria	4 3	1 8
Aveiro	4 3	0 0
Coimbra	3 2	0 0
R. A. Madeira	2 2	0 0
Viseu	2 2	0 0
Viana do Castelo	2 2	0 0
Évora	2 2	0 0
Beja	2 2	0 0
R. A. Açores	1 1	0 0
Braga	1 1	0 0
Total	132	13

SEXO DOS CANDIDATOS

Sexo	Cands. %	Cols. %
Masc.	74 56	4 31
Femin.	58 44	9 69
Total	132	13

CURSO DO 12º ANO (15 mais frequentes)

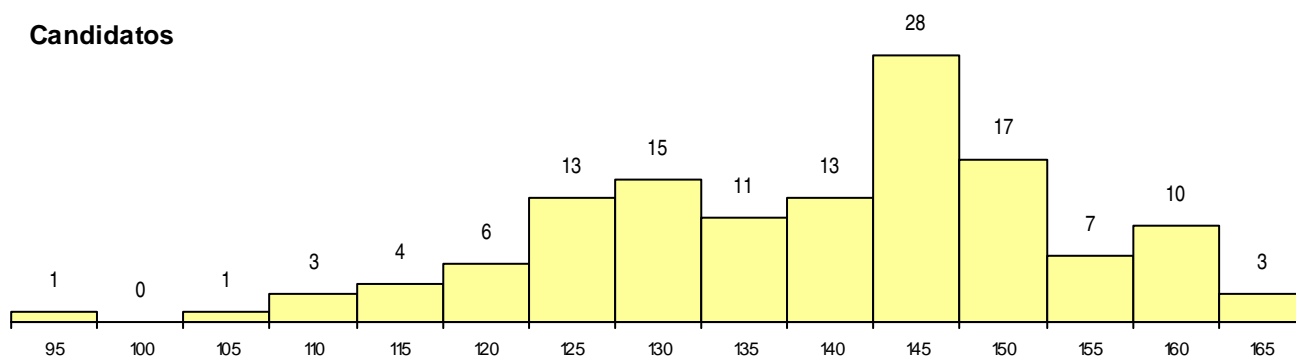
Curso 12º ano	Cands. %	Cols. %
NC62 Línguas e Humanidades (DL 272/	65 49	5 38
N062 Ciências Sociais e Humanas	16 12	3 23
NC60 Ciências e Tecnologias (DL 272/2	13 10	0 0
NC61 Ciências Socioeconómicas (DL 27	9 7	1 8
N600 Cursos Profissionais (D.L. 74/2004	5 4	0 0
Q966 Cursos EFA, Formações Modular	4 3	0 0
N972 Recorrente - Ciências Sociais e H	3 2	1 8
N060 Ciências e Tecnologias	2 2	0 0
P389 Animador sociocultural	1 1	1 8
R840 Agrupamento 4 / geral	1 1	1 8
N061 Ciências Socioeconómicas	1 1	1 8
N073 Produção Artística	1 1	0 0
N088 Acção Social	1 1	0 0
P431 Sistemas de informação geográfico	1 1	0 0
U220 Ens. secundário recorrente (todos	1 1	0 0

MÉDIAS dos Colocados

Nota de candidatura	150,3
Prova de ingresso	152,2
Média do 12º ano	148,5
Média do 10º/11º ano	148,5

DISTRIBUIÇÕES DE NOTAS DE CANDIDATURA

Candidatos



Colocados

