

Estabelecimento: 0805 Universidade Técnica de Lisboa - Instituto Superior de Economia e Gestão
Curso Superior: 9140 Finanças
 Licenciatura

OPÇÃO CANDIDATURA

Opção	Cands. %	Cols. %
1ª	15 8	1 8
2ª	28 15	3 23
3ª	45 25	7 54
4ª	22 12	0 0
5ª	48 26	1 8
6ª	25 14	1 8
Total	183	13

ETAPA COLOCAÇÃO (contingente)

Etapa Colocação	Cands. %	Cols. %	Nota
17 Geral	183 100	13 100	
Total	183	13	

DISTRITO/CAE DE CANDIDATURA

Distrito Origem	Cands. %	Cols. %
Lisboa	136 74	11 85
Setúbal	18 10	1 8
Leiria	8 4	1 8
Santarém	7 4	0 0
Faro	5 3	0 0
Évora	3 2	0 0
Castelo Branco	3 2	0 0
Beja	2 1	0 0
Porto	1 1	0 0
Total	183	13

SEXO DOS CANDIDATOS

Sexo	Cands. %	Cols. %
Masc.	112 61	10 77
Femin.	71 39	3 23
Total	183	13

CURSO DO 12º ANO (15 mais frequentes)

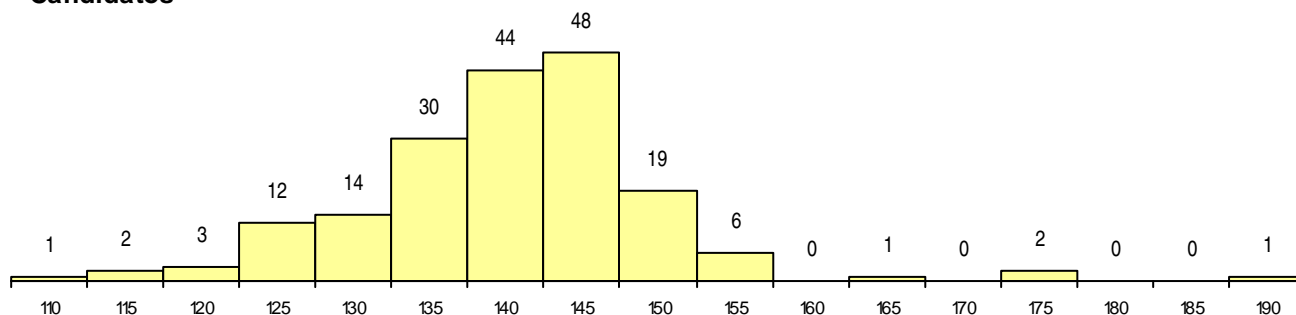
Curso 12º ano	Cands. %	Cols. %
NC61 Ciências Socioeconómicas (DL 27	90 49	6 46
N061 Ciências Socioeconómicas	33 18	3 23
N060 Ciências e Tecnologias	24 13	0 0
NC60 Ciências e Tecnologias (DL 272/2	17 9	2 15
Q950 Equivalências	4 2	1 8
N600 Cursos Profissionais (D.L. 74/2004	3 2	0 0
N971 Recorrente - Ciências Socioeconó	2 1	0 0
Q940 Escolas estrangeiras em Portugal	2 1	0 0
P472 Técnico de informática/gestão	1 1	1 8
U220 Ens. secundário recorrente (todos	1 1	0 0
R810 Agrupamento 1 / geral	1 1	0 0
N086 Marketing	1 1	0 0
N081 Electrotecnia e Electrónica	1 1	0 0
N064 Artes Visuais	1 1	0 0
R832 Agrupamento 3 / serviços comerci	1 1	0 0

MÉDIAS dos Colocados

Nota de candidatura	145,6
Prova de ingresso	149,7
Média do 12º ano	141,5
Média do 10º/11º ano	141,5

DISTRIBUIÇÕES DE NOTAS DE CANDIDATURA

Candidatos



Colocados

