

Estabelecimento: 1000 Universidade do Minho
Curso Superior: 8426 Ciências do Ambiente (regime pós-laboral)
Licenciatura

OPÇÃO CANDIDATURA

Opção	Cands. %	Cols. %
1ª	7 27	7 50
2ª	5 19	2 14
3ª	4 15	2 14
4ª	3 12	0 0
5ª	4 15	3 21
6ª	3 12	0 0
Total	26	14

ETAPA COLOCAÇÃO (contingente)

Etapa Colocação	Cands. %	Cols. %	Nota
17 Geral	26 100	14 100	
Total	26	14	

DISTRITO/CAE DE CANDIDATURA

Distrito Origem	Cands. %	Cols. %
Braga	22 85	13 93
Viana do Castelo	3 12	1 7
Porto	1 4	0 0
Total	26	14

SEXO DOS CANDIDATOS

Sexo	Cands. %	Cols. %
Masc.	13 50	8 57
Femin.	13 50	6 43
Total	26	14

CURSO DO 12º ANO (15 mais frequentes)

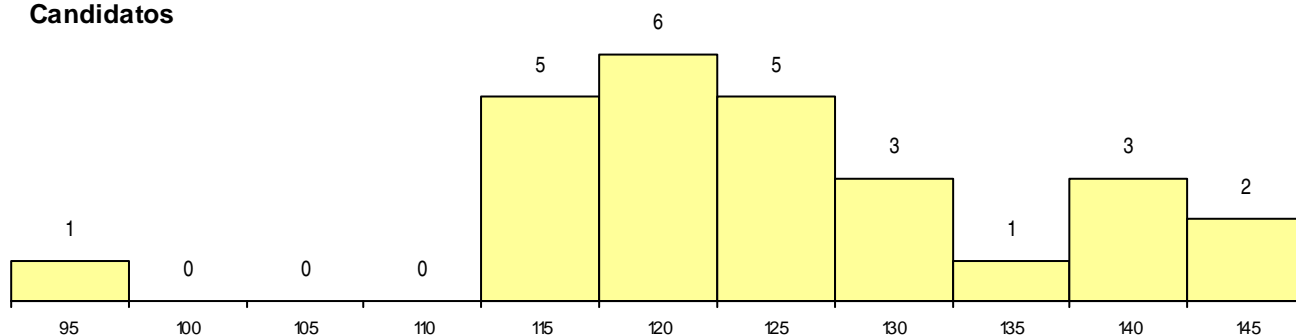
Curso 12º ano	Cands. %	Cols. %
NC60 Ciências e Tecnologias (DL 272/2	5 19	2 14
N060 Ciências e Tecnologias	4 15	3 21
Q966 Cursos EFA, Formações Modular	4 15	2 14
NC62 Línguas e Humanidades (DL 272/	3 12	2 14
N062 Ciências Sociais e Humanas	3 12	2 14
U220 Ens. secundário recorrente (todos	2 8	0 0
N972 Recorrente - Ciências Sociais e H	1 4	1 7
N971 Recorrente - Ciências Socioeconó	1 4	1 7
N970 Recorrente - Ciências e Tecnologi	1 4	1 7
N600 Cursos Profissionais (D.L. 74/2004	1 4	0 0
E003 3.º curso	1 4	0 0

MÉDIAS dos Colocados

Nota de candidatura	122,2
Prova de ingresso	111,4
Média do 12º ano	129,4
Média do 10º/11º ano	129,4

DISTRIBUIÇÕES DE NOTAS DE CANDIDATURA

Candidatos



Colocados

