

Estabelecimento: 1000 Universidade do Minho
Curso Superior: 9369 Engenharia Mecânica
Mestrado Integrado

OPÇÃO CANDIDATURA

| Opção | Cands. % | Cols. % |
|--------------|-----------|----------|
| 1ª | 48 49 | 5 71 |
| 2ª | 20 20 | 2 29 |
| 3ª | 12 12 | 0 0 |
| 4ª | 7 7 | 0 0 |
| 5ª | 7 7 | 0 0 |
| 6ª | 4 4 | 0 0 |
| Total | 98 | 7 |

ETAPA COLOCAÇÃO (contingente)

| Etapa Colocação | Cands. % | Cols. % | Nota |
|-----------------|-----------|----------|------|
| 17 Geral | 98 100 | 7 100 | |
| Total | 98 | 7 | |

DISTRITO/CAE DE CANDIDATURA

| Distrito Origem | Cands. % | Cols. % |
|------------------|-----------|----------|
| Braga | 63 64 | 2 29 |
| Porto | 20 20 | 2 29 |
| Viana do Castelo | 8 8 | 3 43 |
| Vila Real | 3 3 | 0 0 |
| R. A. Madeira | 1 1 | 0 0 |
| R. A. Açores | 1 1 | 0 0 |
| Bragança | 1 1 | 0 0 |
| Aveiro | 1 1 | 0 0 |
| Total | 98 | 7 |

SEXO DOS CANDIDATOS

| Sexo | Cands. % | Cols. % |
|--------------|-----------|----------|
| Masc. | 88 90 | 7 100 |
| Femin. | 10 10 | 0 0 |
| Total | 98 | 7 |

CURSO DO 12º ANO (15 mais frequentes)

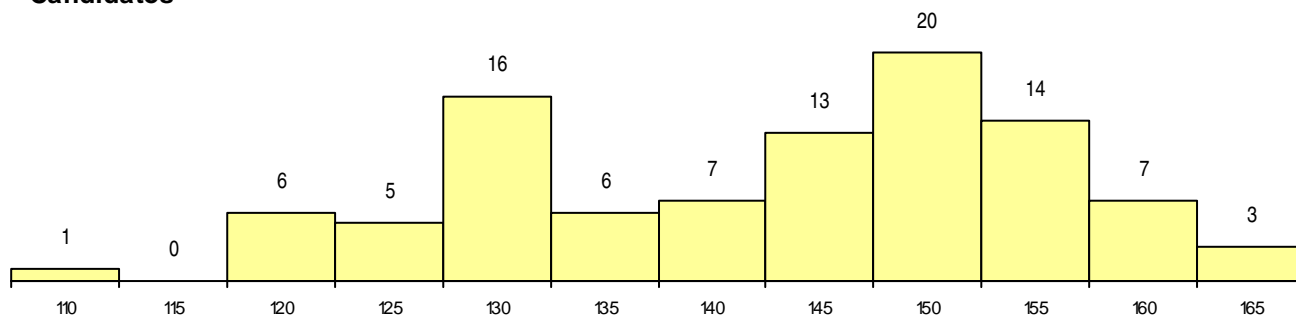
| Curso 12º ano | Cands. % | Cols. % |
|------------------------------------------|----------|---------|
| NC60 Ciências e Tecnologias (DL 272/2) | 63 64 | 6 86 |
| N060 Ciências e Tecnologias | 15 15 | 1 14 |
| N600 Cursos Profissionais (D.L. 74/2004) | 7 7 | 0 0 |
| N064 Artes Visuais | 4 4 | 0 0 |
| N670 Mecânica | 2 2 | 0 0 |
| Q966 Cursos EFA, Formações Modular | 1 1 | 0 0 |
| P610 Cursos Educação Formação (todo | 1 1 | 0 0 |
| P472 Técnico de informática/gestão | 1 1 | 0 0 |
| P434 Técnico de construção civil | 1 1 | 0 0 |
| P430 Técnico de electrónica/comando | 1 1 | 0 0 |
| NA11 Informática (VC) | 1 1 | 0 0 |
| N082 Informática | 1 1 | 0 0 |

MÉDIAS dos Colocados

| | |
|----------------------|-------|
| Nota de candidatura | 158,7 |
| Prova de ingresso | 157,3 |
| Média do 12º ano | 159,7 |
| Média do 10º/11º ano | 159,7 |

DISTRIBUIÇÕES DE NOTAS DE CANDIDATURA

Candidatos



Colocados

