

**Estabelecimento:** 1202 Universidade de Trás-os-Montes e Alto Douro - Escola de Ciências Humanas e Sociais  
**Curso Superior:** 9081 Economia  
*Licenciatura*

**OPÇÃO CANDIDATURA**

Opção	Cands. %	Cols. %
1ª	16 26	3 38
2ª	14 23	1 13
3ª	11 18	0 0
4ª	9 15	2 25
5ª	8 13	2 25
6ª	3 5	0 0
<b>Total</b>	<b>61</b>	<b>8</b>

**ETAPA COLOCAÇÃO (contingente)**

Etapa Colocação	Cands. %	Cols. %	Nota
17 Geral	61 100	8 100	
<b>Total</b>	<b>61</b>	<b>8</b>	

**DISTRITO/CAE DE CANDIDATURA**

Distrito Origem	Cands. %	Cols. %
Vila Real	21 34	0 0
Porto	19 31	8 100
Braga	10 16	0 0
Viseu	3 5	0 0
Bragança	3 5	0 0
Viana do Castelo	2 3	0 0
Aveiro	2 3	0 0
Portalegre	1 2	0 0
<b>Total</b>	<b>61</b>	<b>8</b>

**SEXO DOS CANDIDATOS**

Sexo	Cands. %	Cols. %
Masc.	26 43	5 63
Femin.	35 57	3 38
<b>Total</b>	<b>61</b>	<b>8</b>

**CURSO DO 12º ANO (15 mais frequentes)**

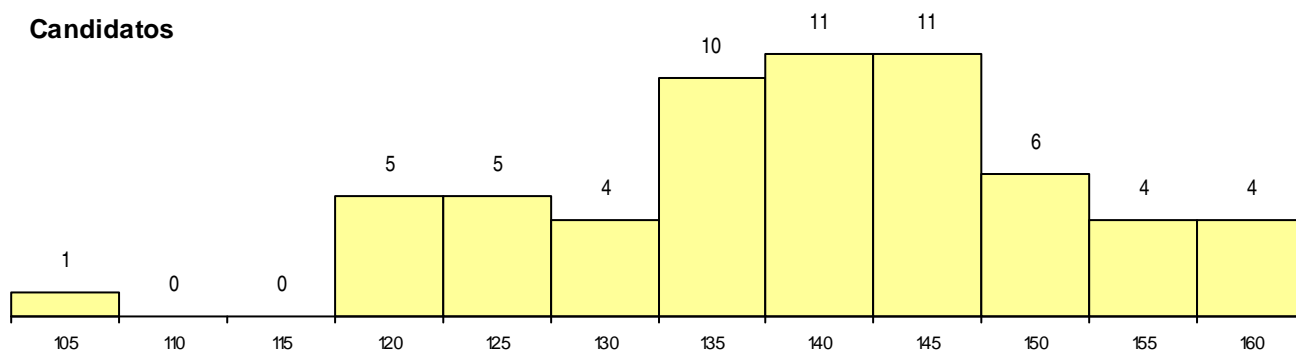
Curso 12º ano	Cands. %	Cols. %
NC61 Ciências Socioeconómicas (DL 27	14 23	4 50
N600 Cursos Profissionais (D.L. 74/2004	12 20	1 13
NC60 Ciências e Tecnologias (DL 272/2	11 18	1 13
N060 Ciências e Tecnologias	6 10	1 13
N970 Recorrente - Ciências e Tecnologi	3 5	0 0
NC62 Línguas e Humanidades (DL 272/	2 3	0 0
N061 Ciências Socioeconómicas	2 3	0 0
N672 Contabilidade e Gestão	1 2	1 13
P472 Técnico de informática/gestão	1 2	0 0
P384 Técnico de comércio	1 2	0 0
P345 Profissionais de formação bancári	1 2	0 0
P337 Técnico de turismo ambiental e rur	1 2	0 0
R810 Agrupamento 1 / geral	1 2	0 0
P753 Técnico de informática	1 2	0 0
Q966 Cursos EFA, Formações Modular	1 2	0 0

**MÉDIAS dos Colocados**

Nota de candidatura	149,6
Prova de ingresso	146,0
Média do 12º ano	151,5
Média do 10º/11º ano	151,5

**DISTRIBUIÇÕES DE NOTAS DE CANDIDATURA**

**Candidatos**



**Colocados**

