

Estabelecimento: 3022 Instituto Politécnico de Beja - Escola Superior de Educação
Curso Superior: 9005 Animação Sociocultural
Licenciatura

OPÇÃO CANDIDATURA

Opção	Cands. %	Cols. %
1ª	11 24	11 55
2ª	2 4	1 5
3ª	6 13	3 15
4ª	11 24	2 10
5ª	6 13	1 5
6ª	9 20	2 10
Total	45	20

ETAPA COLOCAÇÃO (contingente)

Etapa Colocação	Cands. %	Cols. %	Nota
17 Geral	45 100	20 100	
Total	45	20	

DISTRITO/CAE DE CANDIDATURA

Distrito Origem	Cands. %	Cols. %
Beja	17 38	10 50
Évora	7 16	3 15
Setúbal	6 13	1 5
Lisboa	4 9	1 5
Faro	3 7	3 15
Santarém	2 4	1 5
Portalegre	2 4	1 5
Porto	1 2	0 0
Coimbra	1 2	0 0
Braga	1 2	0 0
Aveiro	1 2	0 0
Total	45	20

SEXO DOS CANDIDATOS

Sexo	Cands. %	Cols. %
Masc.	13 29	5 25
Femin.	32 71	15 75
Total	45	20

CURSO DO 12º ANO (15 mais frequentes)

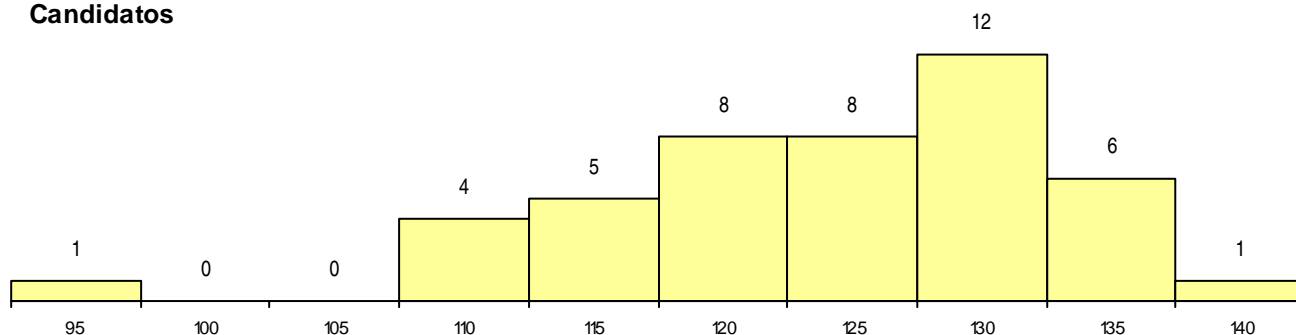
Curso 12º ano	Cands. %	Cols. %
N088 Acção Social	11 24	9 45
NC62 Línguas e Humanidades (DL 272/	7 16	3 15
N062 Ciências Sociais e Humanas	7 16	3 15
N600 Cursos Profissionais (D.L. 74/2004	6 13	1 5
N060 Ciências e Tecnologias	3 7	0 0
Q966 Cursos EFA, Formações Modular	2 4	2 10
NC60 Ciências e Tecnologias (DL 272/2	2 4	0 0
N970 Recorrente - Ciências e Tecnologi	1 2	1 5
E002 2.º curso	1 2	1 5
U220 Ens. secundário recorrente (todos	1 2	0 0
P396 Técnico auxiliar de infância	1 2	0 0
P340 Técnico de cozinha/pastelaria e ge	1 2	0 0
N082 Informática	1 2	0 0
N064 Artes Visuais	1 2	0 0

MÉDIAS dos Colocados

Nota de candidatura	122,9
Prova de ingresso	103,3
Média do 12º ano	132,2
Média do 10º/11º ano	134,2

DISTRIBUIÇÕES DE NOTAS DE CANDIDATURA

Candidatos



Colocados

