

Estabelecimento: 3082 Universidade do Algarve - Escola Superior de Gestão, Hotelaria e Turismo de Faro
Curso Superior: 9147 Gestão
Licenciatura

OPÇÃO CANDIDATURA

Opção	Cands. %	Cols. %
1ª	11 18	6 75
2ª	12 20	1 13
3ª	14 23	0 0
4ª	14 23	0 0
5ª	2 3	0 0
6ª	7 12	1 13
Total	60	8

ETAPA COLOCAÇÃO (contingente)

Etapa Colocação	Cands. %	Cols. %	Nota
17 Geral	60 100	8 100	
Total	60	8	

DISTRITO/CAE DE CANDIDATURA

Distrito Origem	Cands. %	Cols. %
Faro	46 77	6 75
Lisboa	4 7	1 13
R. A. Madeira	2 3	0 0
Évora	2 3	0 0
Beja	2 3	0 0
R. A. Açores	1 2	0 0
Setúbal	1 2	0 0
Leiria	1 2	1 13
Braga	1 2	0 0
Total	60	8

SEXO DOS CANDIDATOS

Sexo	Cands. %	Cols. %
Masc.	39 65	6 75
Femin.	21 35	2 25
Total	60	8

CURSO DO 12º ANO

(15 mais frequentes)

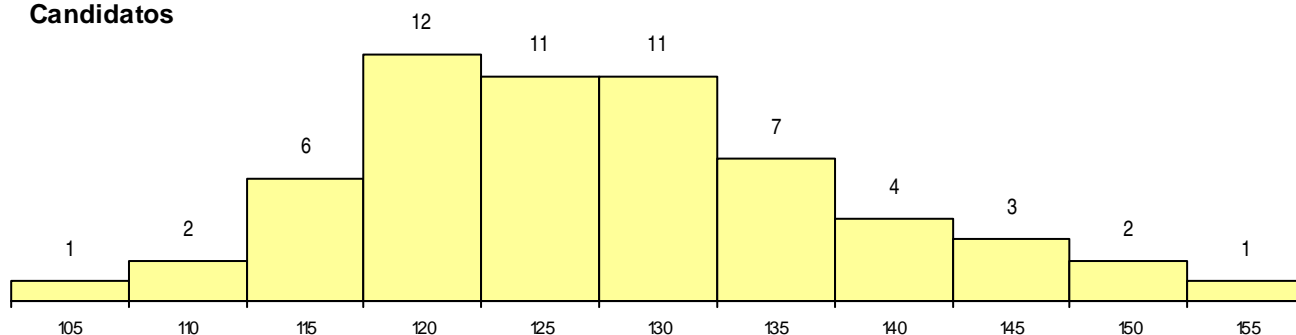
Curso 12º ano	Cands. %	Cols. %
N061 Ciências Socioeconómicas	9 15	3 38
N060 Ciências e Tecnologias	9 15	0 0
NC62 Línguas e Humanidades (DL 272/	6 10	1 13
NC60 Ciências e Tecnologias (DL 272/2	5 8	0 0
N600 Cursos Profissionais (D.L. 74/2004	4 7	1 13
P610 Cursos Educação Formação (todo	4 7	0 0
N085 Administração	3 5	0 0
NC61 Ciências Socioeconómicas (DL 27	2 3	1 13
Q966 Cursos EFA, Formações Modular	2 3	0 0
P445 Técnico de hotelaria/recepção e at	1 2	1 13
R810 Agrupamento 1 / geral	1 2	1 13
N062 Ciências Sociais e Humanas	1 2	0 0
N082 Informática	1 2	0 0
P251 Alojamento hoteleiro (INFTUR)	1 2	0 0
P253 Restaurante/bar (INFTUR)	1 2	0 0

MÉDIAS dos Colocados

Nota de candidatura	139,4
Prova de ingresso	143,5
Média do 12º ano	137,1
Média do 10º/11º ano	137,1

DISTRIBUIÇÕES DE NOTAS DE CANDIDATURA

Candidatos



Colocados

