

Estabelecimento: 3122 Instituto Politécnico de Portalegre - Escola Superior de Tecnologia e Gestão
Curso Superior: 9856 Engenharia das Energias Renováveis e Ambiente
Licenciatura

OPÇÃO CANDIDATURA

Opção	Cands. %	Cols. %
1ª	7 18	7 64
2ª	8 20	1 9
3ª	7 18	2 18
4ª	6 15	0 0
5ª	9 23	1 9
6ª	3 8	0 0
Total	40	11

ETAPA COLOCAÇÃO (contingente)

Etapa Colocação	Cands. %	Cols. %	Nota
17 Geral	40 100	11 100	
Total	40	11	

DISTRITO/CAE DE CANDIDATURA

Distrito Origem	Cands. %	Cols. %
Santarém	8 20	3 27
Castelo Branco	7 18	2 18
Viseu	3 8	0 0
Porto	3 8	0 0
Portalegre	3 8	0 0
Lisboa	3 8	1 9
R. A. Madeira	2 5	2 18
Setúbal	2 5	0 0
Leiria	2 5	1 9
Évora	2 5	1 9
Coimbra	1 3	0 0
Bragança	1 3	1 9
Braga	1 3	0 0
Beja	1 3	0 0
Aveiro	1 3	0 0
Total	40	11

SEXO DOS CANDIDATOS

Sexo	Cands. %	Cols. %
Masc.	25 63	8 73
Femin.	15 38	3 27
Total	40	11

CURSO DO 12º ANO (15 mais frequentes)

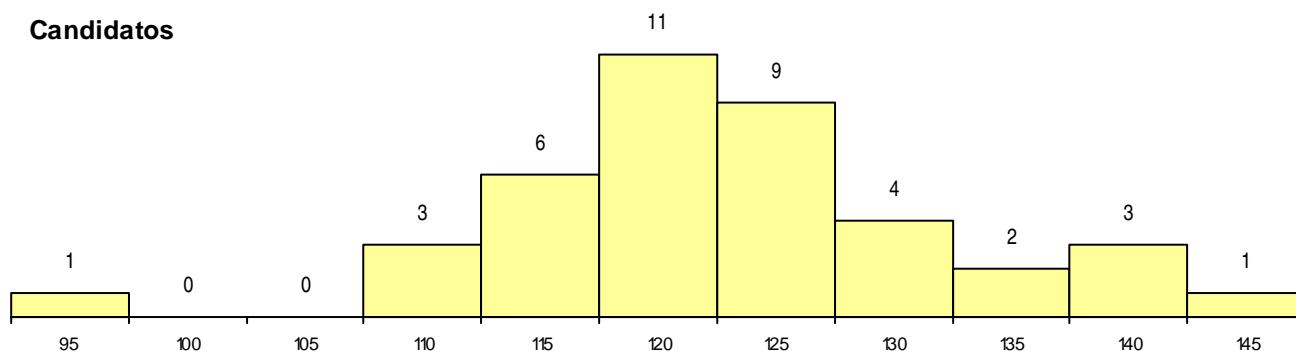
Curso 12º ano	Cands. %	Cols. %
N060 Ciências e Tecnologias	19 48	9 82
NC60 Ciências e Tecnologias (DL 272/2	12 30	1 9
N600 Cursos Profissionais (D.L. 74/2004	4 10	0 0
Q966 Cursos EFA, Formações Modular	2 5	0 0
N082 Informática	1 3	1 9
R810 Agrupamento 1 / geral	1 3	0 0
N970 Recorrente - Ciências e Tecnologi	1 3	0 0

MÉDIAS dos Colocados

Nota de candidatura	120,4
Prova de ingresso	108,8
Média do 12º ano	126,5
Média do 10º/11º ano	126,5

DISTRIBUIÇÕES DE NOTAS DE CANDIDATURA

Candidatos



Colocados

