

Estabelecimento: 7110 Escola Superior de Hotelaria e Turismo do Estoril
Curso Superior: 9177 Gestão Turística
 Licenciatura

OPÇÃO CANDIDATURA

Opção	Cands. %	Cols. %
1ª	39 30	5 83
2ª	30 23	1 17
3ª	32 25	0 0
4ª	11 8	0 0
5ª	9 7	0 0
6ª	9 7	0 0
Total	130	6

ETAPA COLOCAÇÃO (contingente)

Etapa Colocação	Cands. %	Cols. %	Nota
17 Geral	130 100	6 100	
Total	130	6	

DISTRITO/CAE DE CANDIDATURA

Distrito Origem	Cands. %	Cols. %
Lisboa	103 79	5 83
Setúbal	13 10	0 0
Santarém	4 3	0 0
Porto	3 2	0 0
Leiria	3 2	0 0
Faro	2 2	1 17
Coimbra	1 1	0 0
Braga	1 1	0 0
Total	130	6

SEXO DOS CANDIDATOS

Sexo	Cands. %	Cols. %
Masc.	64 49	2 33
Femin.	66 51	4 67
Total	130	6

CURSO DO 12º ANO (15 mais frequentes)

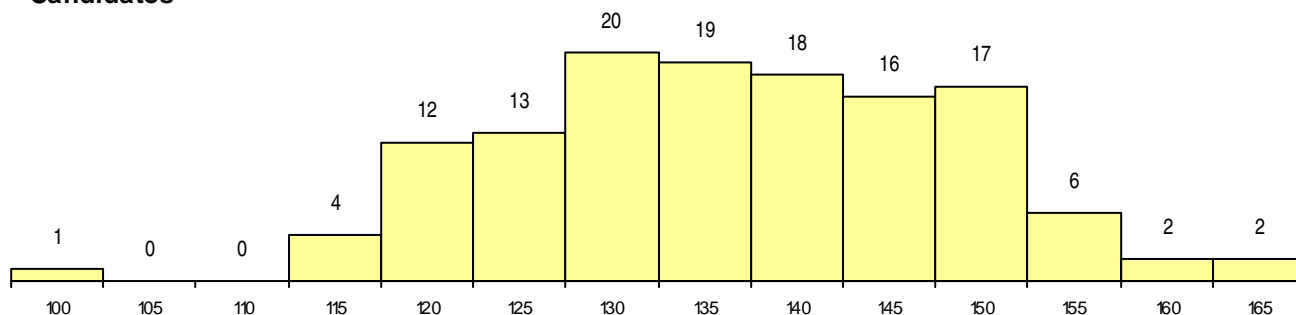
Curso 12º ano	Cands. %	Cols. %
NC61 Ciências Socioeconómicas (DL 27	24 18	3 50
NC62 Línguas e Humanidades (DL 272/	23 18	1 17
N060 Ciências e Tecnologias	15 12	1 17
N600 Cursos Profissionais (D.L. 74/2004	14 11	1 17
N061 Ciências Socioeconómicas	10 8	0 0
N062 Ciências Sociais e Humanas	9 7	0 0
NC60 Ciências e Tecnologias (DL 272/2	6 5	0 0
R840 Agrupamento 4 / geral	4 3	0 0
N972 Recorrente - Ciências Sociais e H	3 2	0 0
NC64 Artes Visuais (DL 272/2007)	3 2	0 0
N971 Recorrente - Ciências Socioeconó	2 2	0 0
Q966 Cursos EFA, Formações Modular	2 2	0 0
U220 Ens. secundário recorrente (todos	2 2	0 0
Q965 Dec.-Lei 357/2007 (todas as vias)	1 1	0 0
N064 Artes Visuais	1 1	0 0

MÉDIAS dos Colocados

Nota de candidatura	153,6
Prova de ingresso	156,8
Média do 12º ano	151,5
Média do 10º/11º ano	151,5

DISTRIBUIÇÕES DE NOTAS DE CANDIDATURA

Candidatos



Colocados

