

Estabelecimento: 3063 Instituto Politécnico de Coimbra - Instituto Superior de Contabilidade e Administração de Coimbra
Curso Superior: 9061 Contabilidade e Auditoria
Licenciatura

OPÇÃO CANDIDATURA

Opção	Cands. %	Cols. %
1ª	19 14	19 53
2ª	33 24	9 25
3ª	21 15	2 6
4ª	30 22	3 8
5ª	14 10	1 3
6ª	20 15	2 6
Total	137	36

ETAPA COLOCAÇÃO (contingente)

Etapa Colocação	Cands. %	Cols. %	Nota
17 Geral	137 100	36 100	110,6
Total	137	36	

DISTRITO/GAES DE CANDIDATURA

Distrito Origem	Cands. %	Cols. %
Coimbra	60 44	15 42
Leiria	14 10	3 8
Aveiro	13 9	4 11
Porto	13 9	6 17
Viseu	9 7	3 8
Braga	5 4	0 0
Guarda	4 3	0 0
Santarém	3 2	2 6
Castelo Branco	3 2	1 3
Vila Real	3 2	1 3
Lisboa	3 2	0 0
Viana do Castelo	2 1	0 0
Bragança	2 1	1 3
Portalegre	1 1	0 0
Setúbal	1 1	0 0
Beja	1 1	0 0
Total	137	36

SEXO DOS CANDIDATOS

Sexo	Cands. %	Cols. %
Masc.	56 41	13 36
Femin.	81 59	23 64
Total	137	36

CURSO DO 12º ANO (15 mais frequentes)

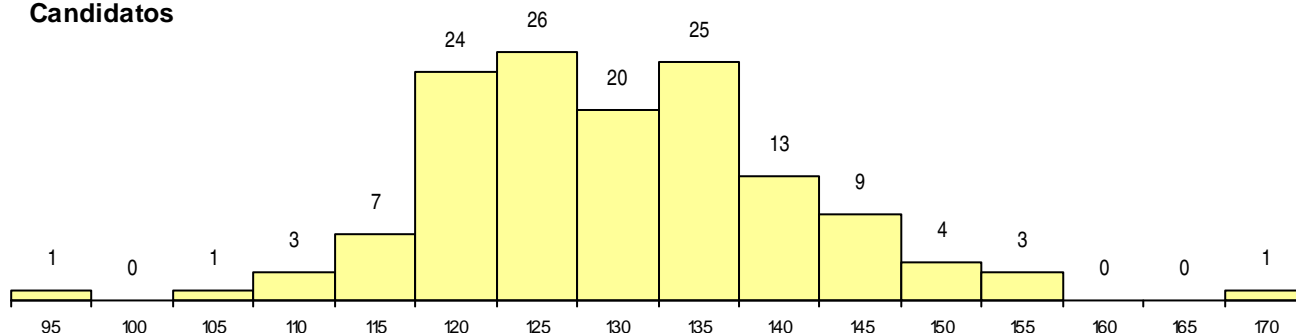
Curso 12º ano	Cands. %	Cols. %
C60 Ciências e Tecnologias (DL 272/20	29 21	7 19
C61 Ciências Socioeconómicas (DL 272/	18 13	2 6
C62 Línguas e Humanidades (DL 272/2	14 10	3 8
P51 Técnico de Gestão	12 9	5 14
P59 Técnico de Informática de Gestão	7 5	3 8
P31 Técnico de Contabilidade	7 5	2 6
412 Técnico de contabilidade	6 4	2 6
610 Cursos Educação Formação (todos	6 4	1 3
P22 Técnico de Banca e Seguros	4 3	1 3
345 Profissionais de formação bancária	4 3	1 3
P82 Técnico de Secretariado	3 2	0 0
085 Administração	2 1	1 3
060 Ciências e Tecnologias	2 1	1 3
220 Ens. secundário recorrente (todos o	2 1	0 0
966 Cursos EFA, Formações Modulare	2 1	0 0

MÉDIAS dos Colocados

Nota de candidatura	125,1
Prova de ingresso	109,4
Média do 12º ano	133,6
Média do 10º/11º ano	133,6

DISTRIBUIÇÕES DE NOTAS DE CANDIDATURA

Candidatos



Colocados

