

Estabelecimento: 3103 Instituto Politécnico de Leiria - Escola Superior de Artes e Design das Caldas da Rainha
Curso Superior: 9723 Design de Ambientes
Licenciatura

OPÇÃO CANDIDATURA

Opção	Cands. %	Cols. %
1ª	8 21	4 31
2ª	11 28	4 31
3ª	10 26	2 15
4ª	4 10	2 15
5ª	3 8	1 8
6ª	3 8	0 0
Total	39	13

ETAPA COLOCAÇÃO (contingente)

Etapa Colocação	Cands. %	Cols. %	Nota
17 Geral	39 100	13 100	125,3
Total	39	13	

DISTRITO/GAES DE CANDIDATURA

Distrito Origem	Cands. %	Cols. %
Leiria	18 46	4 31
Lisboa	8 21	4 31
Santarém	3 8	2 15
Viana do Castelo	2 5	0 0
Porto	2 5	0 0
Faro	2 5	1 8
Coimbra	2 5	1 8
Évora	1 3	0 0
Braga	1 3	1 8
Total	39	13

SEXO DOS CANDIDATOS

Sexo	Cands. %	Cols. %
Masc.	19 49	6 46
Femin.	20 51	7 54
Total	39	13

CURSO DO 12º ANO (15 mais frequentes)

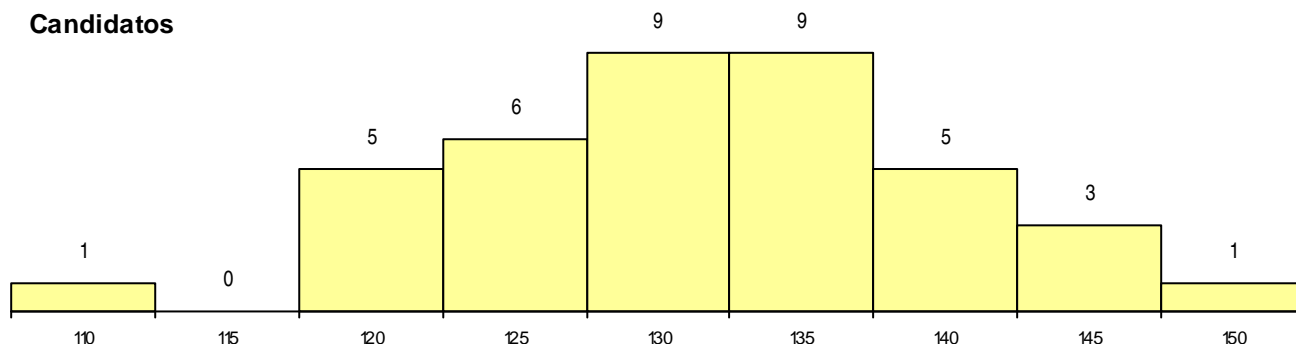
Curso 12º ano	Cands. %	Cols. %
C64 Artes Visuais (DL 272/2007)	25 64	10 77
P37 Técnico de Design	3 8	1 8
064 Artes Visuais	3 8	1 8
073 Produção Artística	2 5	0 0
084 Multimédia	1 3	1 8
966 Cursos EFA, Formações Modulare	1 3	0 0
P38 Técnico de Design de Moda	1 3	0 0
P33 Técnico de Desenho de Mobiliário	1 3	0 0
C60 Ciências e Tecnologias (DL 272/20	1 3	0 0
974 Recorrente - Artes Visuais	1 3	0 0

MÉDIAS dos Colocados

Nota de candidatura	133,2
Prova de ingresso	119,8
Média do 12º ano	140,5
Média do 10º/11º ano	140,5

DISTRIBUIÇÕES DE NOTAS DE CANDIDATURA

Candidatos



Colocados

