

Estabelecimento: 3103 Instituto Politécnico de Leiria - Escola Superior de Artes e Design das Caldas da Rainha
Curso Superior: 9729 Design Gráfico e Multimédia
Licenciatura

OPÇÃO CANDIDATURA

Opção	Cands. %	Cols. %
1ª	38 32	7 50
2ª	18 15	2 14
3ª	22 19	2 14
4ª	21 18	1 7
5ª	11 9	0 0
6ª	8 7	2 14
Total	118	14

ETAPA COLOCAÇÃO (contingente)

Etapa Colocação	Cands. %	Cols. %	Nota
17 Geral	118 100	14 100	142,7
Total	118	14	

DISTRITO/GAES DE CANDIDATURA

Distrito Origem	Cands. %	Cols. %
Leiria	39 33	2 14
Lisboa	30 25	6 43
Santarém	9 8	0 0
Setúbal	7 6	1 7
Porto	6 5	2 14
Coimbra	6 5	0 0
Braga	5 4	0 0
Viseu	4 3	0 0
Guarda	4 3	1 7
Aveiro	3 3	1 7
Faro	2 2	1 7
Vila Real	1 1	0 0
Castelo Branco	1 1	0 0
Beja	1 1	0 0
Total	118	14

SEXO DOS CANDIDATOS

Sexo	Cands. %	Cols. %
Masc.	54 46	8 57
Femin.	64 54	6 43
Total	118	14

CURSO DO 12º ANO (15 mais frequentes)

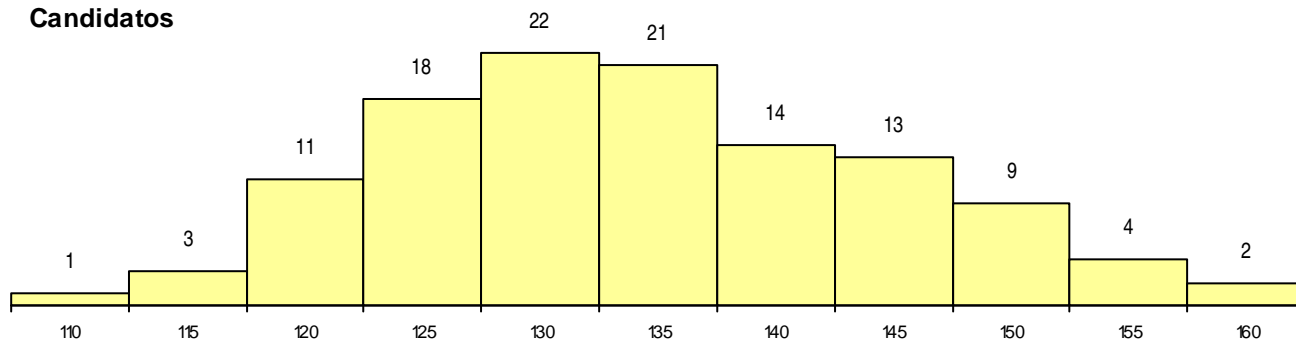
Curso 12º ano	Cands. %	Cols. %
C64 Artes Visuais (DL 272/2007)	55 47	8 57
P14 Técnico de Multimédia	11 9	0 0
C60 Ciências e Tecnologias (DL 272/20)	6 5	2 14
071 Design de Comunicação	5 4	2 14
064 Artes Visuais	5 4	0 0
966 Cursos EFA, Formações Modulare	5 4	0 0
P59 Técnico de Informática de Gestão	4 3	0 0
P39 Técnico de Design Gráfico	4 3	0 0
C62 Línguas e Humanidades (DL 272/2)	3 3	1 7
P37 Técnico de Design	3 3	1 7
070 Comunicação Audiovisual	2 2	0 0
970 Recorrente - Ciências e Tecnologia	2 2	0 0
974 Recorrente - Artes Visuais	2 2	0 0
084 Multimédia	1 1	0 0
218 Design, Cerâmica e Escultura	1 1	0 0

MÉDIAS dos Colocados

Nota de candidatura	146,7
Prova de ingresso	145,9
Média do 12º ano	147,1
Média do 10º/11º ano	147,1

DISTRIBUIÇÕES DE NOTAS DE CANDIDATURA

Candidatos



Colocados

