

**Estabelecimento:** 3113 Instituto Politécnico de Lisboa - Escola Superior de Comunicação Social  
**Curso Superior:** 9231 Relações Públicas e Comunicação Empresarial  
*Licenciatura*

**OPÇÃO CANDIDATURA**

Opção	Cands. %	Cols. %
1ª	61 26	4 31
2ª	39 17	2 15
3ª	40 17	4 31
4ª	51 22	3 23
5ª	23 10	0 0
6ª	21 9	0 0
<b>Total</b>	<b>235</b>	<b>13</b>

**ETAPA COLOCAÇÃO (contingente)**

Etapa Colocação	Cands. %	Cols. %	Nota
17 Geral	235 100	13 100	150,5
<b>Total</b>	<b>235</b>	<b>13</b>	

**DISTRITO/GAES DE CANDIDATURA**

Distrito Origem	Cands. %	Cols. %
Lisboa	169 72	10 77
Setúbal	12 5	1 8
Santarém	11 5	0 0
Leiria	11 5	1 8
Faro	9 4	0 0
R. A. Madeira	4 2	0 0
Viseu	4 2	1 8
Porto	3 1	0 0
Castelo Branco	3 1	0 0
Beja	3 1	0 0
Évora	2 1	0 0
R. A. Açores	1 0	0 0
Guarda	1 0	0 0
Bragança	1 0	0 0
Aveiro	1 0	0 0
<b>Total</b>	<b>235</b>	<b>13</b>

**SEXO DOS CANDIDATOS**

Sexo	Cands. %	Cols. %
Masc.	53 23	1 8
Femin.	182 77	12 92
<b>Total</b>	<b>235</b>	<b>13</b>

**CURSO DO 12º ANO (15 mais frequentes)**

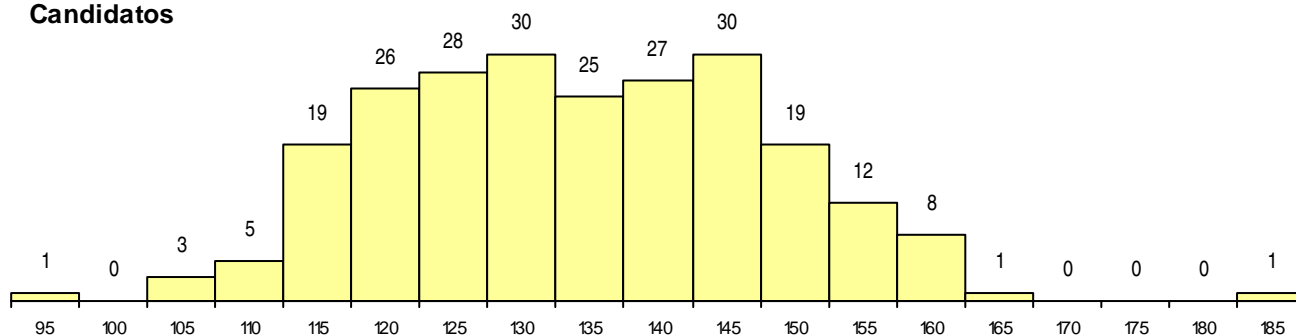
Curso 12º ano	Cands. %	Cols. %
C62 Línguas e Humanidades (DL 272/2	134 57	6 46
C60 Ciências e Tecnologias (DL 272/20	20 9	2 15
C61 Ciências Socioeconómicas (DL 272/	17 7	2 15
P28 Técnico de Comunicação - Marketin	8 3	1 8
C64 Artes Visuais (DL 272/2007)	7 3	1 8
062 Ciências Sociais e Humanas	7 3	0 0
966 Cursos EFA, Formações Modulare	5 2	0 0
381 Técnico de comunicação/marketing,	5 2	0 0
972 Recorrente - Ciências Sociais e Hu	4 2	1 8
060 Ciências e Tecnologias	4 2	0 0
P18 Técnico de Apoio à Infância	3 1	0 0
P64 Técnico de Marketing	3 1	0 0
389 Animador sociocultural	2 1	0 0
970 Recorrente - Ciências e Tecnologia	2 1	0 0
840 Agrupamento 4 / geral	1 0	0 0

**MÉDIAS dos Colocados**

Nota de candidatura	152,9
Prova de ingresso	157,2
Média do 12º ano	148,5
Média do 10º/11º ano	148,5

**DISTRIBUIÇÕES DE NOTAS DE CANDIDATURA**

**Candidatos**



**Colocados**

