

Estabelecimento: 3118 Instituto Politécnico de Lisboa - Instituto Superior de Engenharia de Lisboa
Curso Superior: 9089 Engenharia Civil
Licenciatura

OPÇÃO CANDIDATURA

Opção	Cands. %	Cols. %
1ª	26 17	26 46
2ª	35 23	20 35
3ª	22 14	4 7
4ª	24 16	2 4
5ª	18 12	3 5
6ª	28 18	2 4
Total	153	57

ETAPA COLOCAÇÃO (contingente)

Etapa Colocação	Cands. %	Cols. %	Nota
17 Geral	153 100	57 100	106,4
Total	153	57	

DISTRITO/GAES DE CANDIDATURA

Distrito Origem	Cands. %	Cols. %
Lisboa	107 70	41 72
Setúbal	16 10	5 9
Santarém	8 5	4 7
Leiria	4 3	1 2
R. A. Açores	3 2	0 0
Évora	3 2	0 0
Beja	3 2	2 4
Faro	2 1	1 2
Castelo Branco	2 1	1 2
R. A. Madeira	1 1	0 0
Vila Real	1 1	1 2
Portalegre	1 1	0 0
Coimbra	1 1	0 0
Braga	1 1	1 2
Total	153	57

SEXO DOS CANDIDATOS

Sexo	Cands. %	Cols. %
Masc.	113 74	37 65
Femin.	40 26	20 35
Total	153	57

CURSO DO 12º ANO

(15 mais frequentes)

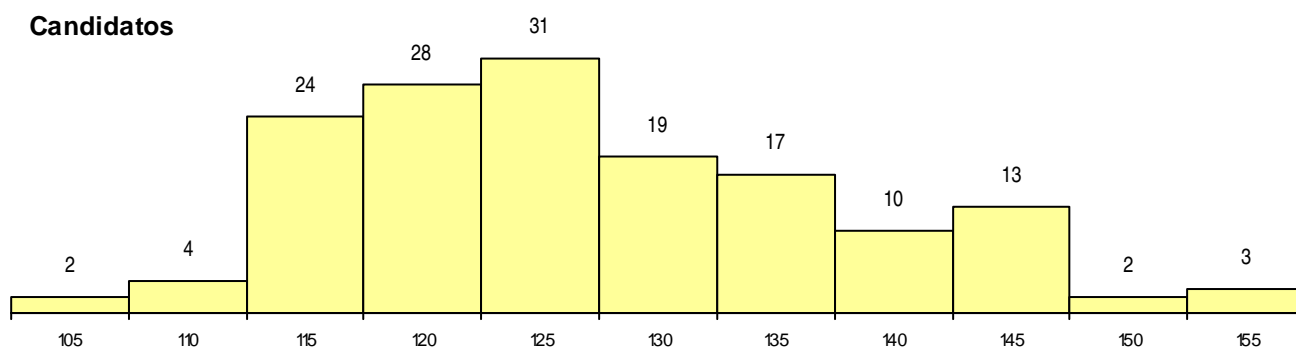
Curso 12º ano	Cands. %	Cols. %
C60 Ciências e Tecnologias (DL 272/20)	99 65	35 61
060 Ciências e Tecnologias	13 8	9 16
C64 Artes Visuais (DL 272/2007)	7 5	3 5
C61 Ciências Socioeconómicas (DL 272/	6 4	3 5
970 Recorrente - Ciências e Tecnologia	4 3	0 0
082 Informática	3 2	1 2
P14 Técnico de Multimédia	2 1	2 4
089 Desporto	2 1	1 2
P29 Técnico de Construção Civil	2 1	1 2
P56 Técnico de Gestão e Programação	2 1	0 0
383 Técnico de mecatrónica	2 1	0 0
061 Ciências Socioeconómicas	1 1	1 2
593 Técnico de gestão de sistemas infor	1 1	1 2
813 Agrupamento 1 / informática	1 1	0 0
P59 Técnico de Informática de Gestão	1 1	0 0

MÉDIAS dos Colocados

Nota de candidatura	122,9
Prova de ingresso	107,8
Média do 12º ano	131,0
Média do 10º/11º ano	131,0

DISTRIBUIÇÕES DE NOTAS DE CANDIDATURA

Candidatos



Colocados

