

Estabelecimento: 3134 Instituto Politécnico do Porto - Instituto Superior de Contabilidade e Administração do Porto
Curso Superior: 9870 Contabilidade e Administração (regime pós-laboral)
Licenciatura

OPÇÃO CANDIDATURA

Opção	Cands. %	Cols. %
1ª	19 16	14 39
2ª	31 26	6 17
3ª	26 22	5 14
4ª	21 18	7 19
5ª	8 7	2 6
6ª	13 11	2 6
Total	118	36

ETAPA COLOCAÇÃO (contingente)

Etapa Colocação	Cands. %	Cols. %	Nota
17 Geral	118 100	36 100	125,6
Total	118	36	

DISTRITO/GAES DE CANDIDATURA

Distrito Origem	Cands. %	Cols. %
Porto	95 81	32 89
Braga	10 8	1 3
Viana do Castelo	4 3	0 0
Vila Real	3 3	1 3
Aveiro	2 2	2 6
R. A. Açores	1 1	0 0
Lisboa	1 1	0 0
Coimbra	1 1	0 0
Bragança	1 1	0 0
Total	118	36

SEXO DOS CANDIDATOS

Sexo	Cands. %	Cols. %
Masc.	63 53	19 53
Femin.	55 47	17 47
Total	118	36

CURSO DO 12º ANO (15 mais frequentes)

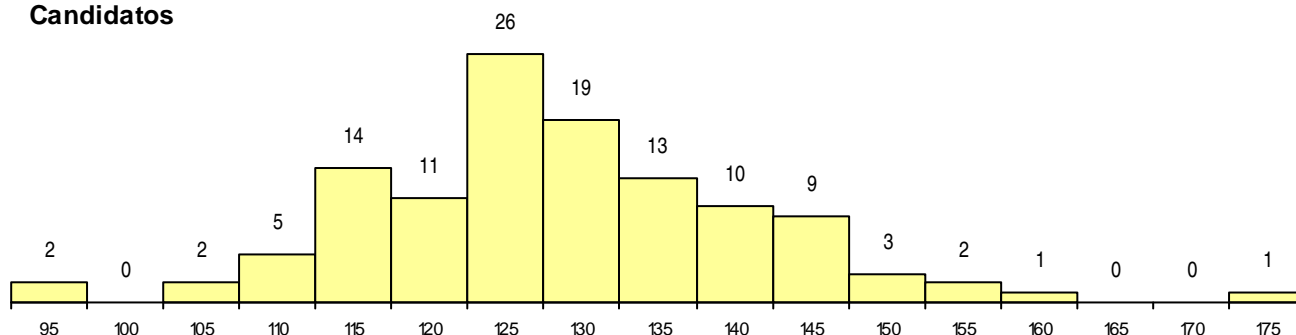
Curso 12º ano	Cands. %	Cols. %
C60 Ciências e Tecnologias (DL 272/20	13 11	1 3
970 Recorrente - Ciências e Tecnologia	8 7	4 11
C62 Línguas e Humanidades (DL 272/2	8 7	2 6
C61 Ciências Socioeconómicas (DL 272/	6 5	2 6
966 Cursos EFA, Formações Modulare	6 5	1 3
P31 Técnico de Contabilidade	5 4	3 8
971 Recorrente - Ciências Socioeconóm	5 4	1 3
972 Recorrente - Ciências Sociais e Hu	4 3	3 8
345 Profissionais de formação bancária	4 3	1 3
060 Ciências e Tecnologias	3 3	1 3
P56 Técnico de Gestão e Programação	3 3	1 3
P59 Técnico de Informática de Gestão	3 3	1 3
810 Agrupamento 1 / geral	3 3	1 3
831 Agrupamento 3 / administração	3 3	0 0
C64 Artes Visuais (DL 272/2007)	2 2	2 6

MÉDIAS dos Colocados

Nota de candidatura	134,9
Prova de ingresso	118,3
Média do 12º ano	143,8
Média do 10º/11º ano	143,8

DISTRIBUIÇÕES DE NOTAS DE CANDIDATURA

Candidatos



Colocados

