

**Estabelecimento:** 3141 Instituto Politécnico de Santarém - Escola Superior Agrária de Santarém  
**Curso Superior:** 9087 Engenharia Alimentar  
 Licenciatura

**OPÇÃO CANDIDATURA**

Opção	Cands. %	Cols. %
1ª	5 17	5 63
2ª	6 21	1 13
3ª	6 21	2 25
4ª	3 10	0 0
5ª	3 10	0 0
6ª	6 21	0 0
<b>Total</b>	<b>29</b>	<b>8</b>

**ETAPA COLOCAÇÃO (contingente)**

Etapa Colocação	Cands. %	Cols. %	Nota
17 Geral	29 100	8 100	114,9
<b>Total</b>	<b>29</b>	<b>8</b>	

**DISTRITO/GAES DE CANDIDATURA**

Distrito Origem	Cands. %	Cols. %
Santarém	14 48	5 63
Lisboa	5 17	2 25
R. A. Açores	2 7	0 0
R. A. Madeira	1 3	0 0
Setúbal	1 3	1 13
Leiria	1 3	0 0
Faro	1 3	0 0
Évora	1 3	0 0
Castelo Branco	1 3	0 0
Bragança	1 3	0 0
Aveiro	1 3	0 0
<b>Total</b>	<b>29</b>	<b>8</b>

**SEXO DOS CANDIDATOS**

Sexo	Cands. %	Cols. %
Masc.	6 21	2 25
Femin.	23 79	6 75
<b>Total</b>	<b>29</b>	<b>8</b>

**CURSO DO 12º ANO (15 mais frequentes)**

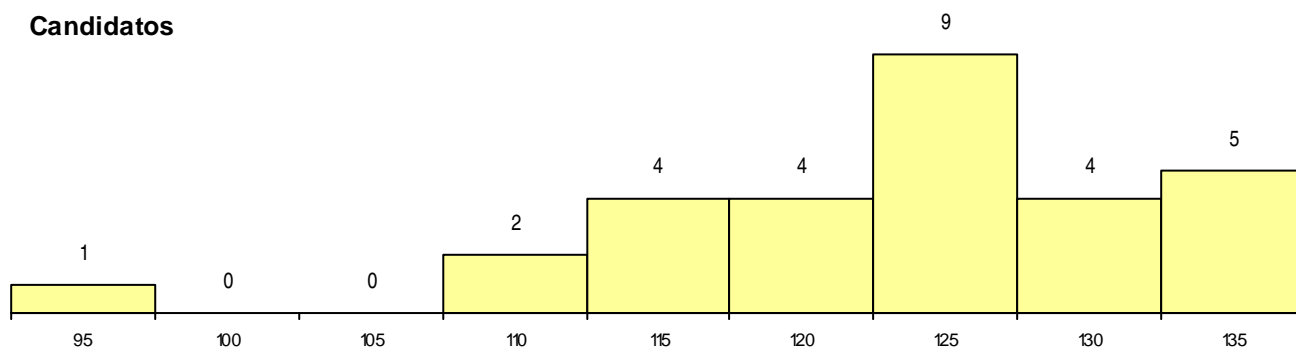
Curso 12º ano	Cands. %	Cols. %
C60 Ciências e Tecnologias (DL 272/20	22 76	5 63
970 Recorrente - Ciências e Tecnologia	3 10	1 13
C64 Artes Visuais (DL 272/2007)	1 3	1 13
060 Ciências e Tecnologias	1 3	1 13
966 Cursos EFA, Formações Modulare	1 3	0 0
340 Técnico de cozinha/pastelaria e gel	1 3	0 0

**MÉDIAS dos Colocados**

Nota de candidatura	124,6
Prova de ingresso	104,3
Média do 12º ano	135,5
Média do 10º/11º ano	135,5

**DISTRIBUIÇÕES DE NOTAS DE CANDIDATURA**

**Candidatos**



**Colocados**

