

Estabelecimento: 7030 Universidade de Évora - Escola Superior de Enfermagem de São João de Deus
Curso Superior: 9501 Enfermagem (entrada no 2.º semestre)
Licenciatura

OPÇÃO CANDIDATURA

Opção	Cands. %	Cols. %
1ª	10 16	0 0
2ª	29 46	3 50
3ª	4 6	0 0
4ª	13 21	2 33
5ª	5 8	1 17
6ª	2 3	0 0
Total	63	6

ETAPA COLOCAÇÃO (contingente)

Etapa Colocação	Cands. %	Cols. %	Nota
17 Geral	63 100	6 100	135,6
Total	63	6	

DISTRITO/GAES DE CANDIDATURA

Distrito Origem	Cands. %	Cols. %
Évora	32 51	2 33
Setúbal	8 13	1 17
Lisboa	7 11	1 17
Faro	7 11	1 17
Portalegre	3 5	0 0
Leiria	2 3	1 17
Beja	2 3	0 0
Santarém	1 2	0 0
Porto	1 2	0 0
Total	63	6

SEXO DOS CANDIDATOS

Sexo	Cands. %	Cols. %
Masc.	8 13	1 17
Femin.	55 87	5 83
Total	63	6

CURSO DO 12º ANO (15 mais frequentes)

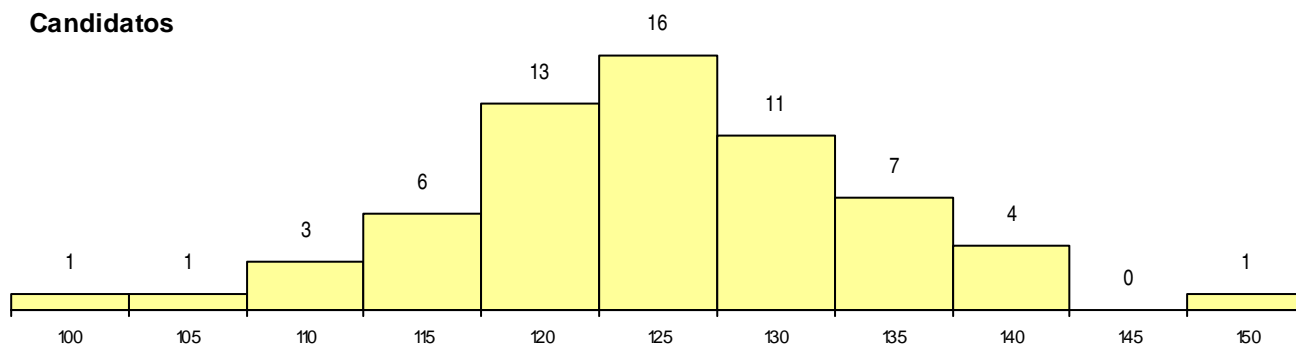
Curso 12º ano	Cands. %	Cols. %
C60 Ciências e Tecnologias (DL 272/20	38 60	3 50
C62 Línguas e Humanidades (DL 272/2	9 14	1 17
966 Cursos EFA, Formações Modulare	8 13	0 0
060 Ciências e Tecnologias	4 6	0 0
C61 Ciências Socioeconómicas (DL 272/	1 2	1 17
062 Ciências Sociais e Humanas	1 2	1 17
972 Recorrente - Ciências Sociais e Hu	1 2	0 0
970 Recorrente - Ciências e Tecnologia	1 2	0 0

MÉDIAS dos Colocados

Nota de candidatura	138,1
Prova de ingresso	136,8
Média do 12º ano	139,2
Média do 10º/11º ano	139,2

DISTRIBUIÇÕES DE NOTAS DE CANDIDATURA

Candidatos



Colocados

