

Estabelecimento: 7045 Instituto Politécnico de Leiria - Escola Superior de Saúde de Leiria
Curso Superior: 9501 Enfermagem (entrada no 2.º semestre)
Licenciatura

OPÇÃO CANDIDATURA

Opção	Cands. %	Cols. %
1ª	21 16	1 8
2ª	34 27	9 69
3ª	19 15	1 8
4ª	22 17	1 8
5ª	19 15	1 8
6ª	13 10	0 0
Total	128	13

ETAPA COLOCAÇÃO (contingente)

Etapa Colocação	Cands. %	Cols. %	Nota
17 Geral	128 100	13 100	137,2
Total	128	13	

DISTRITO/GAES DE CANDIDATURA

Distrito Origem	Cands. %	Cols. %
Leiria	45 35	8 62
Lisboa	12 9	1 8
Aveiro	12 9	2 15
Viseu	9 7	0 0
Santarém	8 6	0 0
Beja	6 5	0 0
R. A. Madeira	6 5	0 0
Porto	5 4	0 0
Braga	4 3	0 0
Évora	4 3	0 0
Faro	4 3	0 0
Coimbra	3 2	1 8
Castelo Branco	3 2	1 8
Bragança	3 2	0 0
Guarda	2 2	0 0
Portalegre	1 1	0 0
Setúbal	1 1	0 0
Total	128	13

SEXO DOS CANDIDATOS

Sexo	Cands. %	Cols. %
Masc.	21 16	2 15
Femin.	107 84	11 85
Total	128	13

CURSO DO 12º ANO (15 mais frequentes)

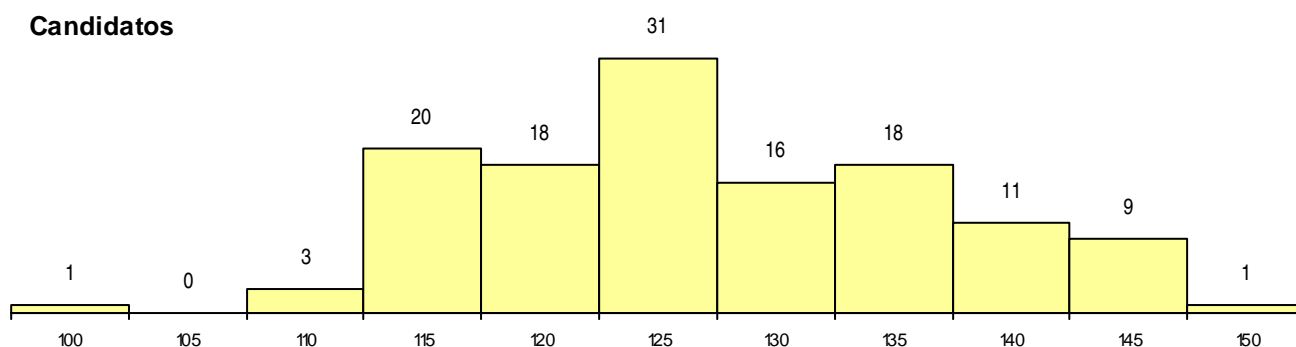
Curso 12º ano	Cands. %	Cols. %
C60 Ciências e Tecnologias (DL 272/20)	80 63	10 77
C62 Línguas e Humanidades (DL 272/2)	11 9	1 8
060 Ciências e Tecnologias	10 8	0 0
970 Recorrente - Ciências e Tecnologia	8 6	1 8
966 Cursos EFA, Formações Modulare	3 2	0 0
602 Cursos técnico-profissionais (todos	2 2	0 0
810 Agrupamento 1 / geral	2 2	0 0
658 Técnico de gestão (recursos human	1 1	1 8
P82 Técnico de Secretariado	1 1	0 0
062 Ciências Sociais e Humanas	1 1	0 0
088 Acção Social	1 1	0 0
089 Desporto	1 1	0 0
P19 Técnico de Apoio Psicossocial	1 1	0 0
P58 Técnico de Higiene e Segurança do	1 1	0 0
220 Ens. secundário recorrente (todos o	1 1	0 0

MÉDIAS dos Colocados

Nota de candidatura	141,9
Prova de ingresso	132,7
Média do 12º ano	148,1
Média do 10º/11º ano	148,1

DISTRIBUIÇÕES DE NOTAS DE CANDIDATURA

Candidatos



Colocados

