

**Estabelecimento:** 7105 Escola Superior Náutica Infante D. Henrique  
**Curso Superior:** 9926 Gestão Portuária  
*Licenciatura*

**OPÇÃO CANDIDATURA**

Opção	Cands. %	Cols. %
1ª	10 24	8 62
2ª	11 27	2 15
3ª	1 2	0 0
4ª	11 27	2 15
5ª	4 10	1 8
6ª	4 10	0 0
<b>Total</b>	<b>41</b>	<b>13</b>

**ETAPA COLOCAÇÃO (contingente)**

Etapa Colocação	Cands. %	Cols. %	Nota
17 Geral	41 100	13 100	129,9
<b>Total</b>	<b>41</b>	<b>13</b>	

**DISTRITO/GAES DE CANDIDATURA**

Distrito Origem	Cands. %	Cols. %
Lisboa	32 78	11 85
Setúbal	6 15	1 8
R. A. Madeira	1 2	1 8
R. A. Açores	1 2	0 0
Leiria	1 2	0 0
<b>Total</b>	<b>41</b>	<b>13</b>

**SEXO DOS CANDIDATOS**

Sexo	Cands. %	Cols. %
Masc.	30 73	11 85
Femin.	11 27	2 15
<b>Total</b>	<b>41</b>	<b>13</b>

**CURSO DO 12º ANO (15 mais frequentes)**

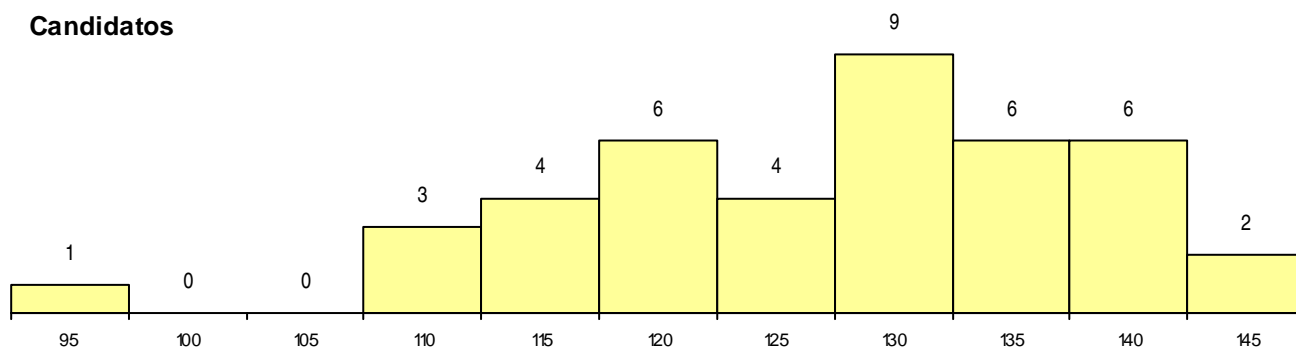
Curso 12º ano	Cands. %	Cols. %
C61 Ciências Socioeconómicas (DL 272/	9 22	3 23
C60 Ciências e Tecnologias (DL 272/20	6 15	0 0
P05 Contramestre (Marinha Mercante)	3 7	3 23
966 Cursos EFA, Formações Modulare	3 7	1 8
972 Recorrente - Ciências Sociais e Hu	2 5	2 15
950 Equivalências	2 5	0 0
060 Ciências e Tecnologias	2 5	0 0
P51 Técnico de Gestão	1 2	1 8
061 Ciências Socioeconómicas	1 2	1 8
610 Cursos Educação Formação (todos	1 2	1 8
308 Técnico de administração naval	1 2	1 8
062 Ciências Sociais e Humanas	1 2	0 0
970 Recorrente - Ciências e Tecnologia	1 2	0 0
C62 Línguas e Humanidades (DL 272/2	1 2	0 0
P72 Técnico de Produção Agrária	1 2	0 0

**MÉDIAS dos Colocados**

Nota de candidatura	136,9
Prova de ingresso	120,9
Média do 12º ano	145,5
Média do 10º/11º ano	145,5

**DISTRIBUIÇÕES DE NOTAS DE CANDIDATURA**

**Candidatos**



**Colocados**

