

Estabelecimento: 7220 Instituto Politécnico de Lisboa - Escola Superior de Tecnologia da Saúde de Lisboa
Curso Superior: 8153 Radioterapia
 Licenciatura

OPÇÃO CANDIDATURA

Opção	Cands. %	Cols. %
1ª	11 19	7 88
2ª	8 14	0 0
3ª	8 14	0 0
4ª	7 12	0 0
5ª	14 24	1 13
6ª	10 17	0 0
Total	58	8

ETAPA COLOCAÇÃO (contingente)

Etapa Colocação	Cands. %	Cols. %	Nota
17 Geral	58 100	8 100	140,7
Total	58	8	

DISTRITO/GAES DE CANDIDATURA

Distrito Origem	Cands. %	Cols. %
Lisboa	29 50	2 25
Setúbal	7 12	0 0
Leiria	5 9	1 13
Castelo Branco	4 7	2 25
Santarém	2 3	0 0
Faro	2 3	0 0
Évora	2 3	0 0
Beja	2 3	1 13
R. A. Açores	1 2	0 0
Viseu	1 2	0 0
Viana do Castelo	1 2	1 13
Porto	1 2	1 13
Guarda	1 2	0 0
Total	58	8

SEXO DOS CANDIDATOS

Sexo	Cands. %	Cols. %
Masc.	16 28	1 13
Femin.	42 72	7 88
Total	58	8

CURSO DO 12º ANO (15 mais frequentes)

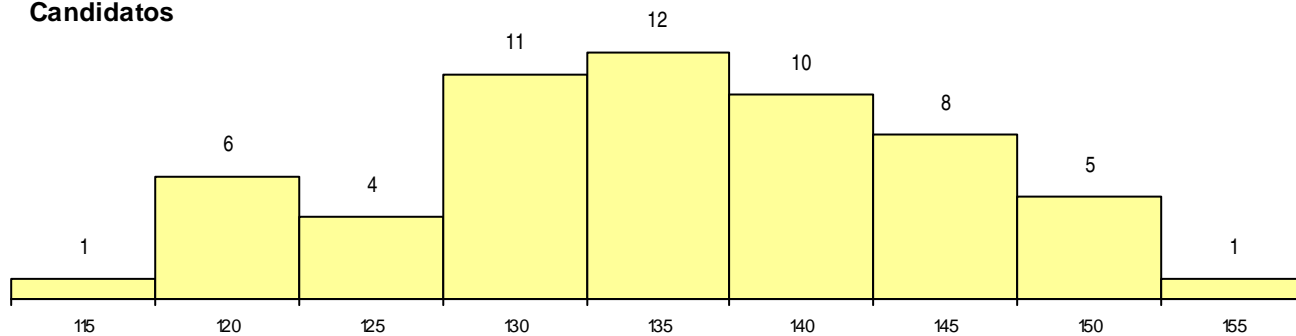
Curso 12º ano	Cands. %	Cols. %
C60 Ciências e Tecnologias (DL 272/20)	55 95	8 100
810 Agrupamento 1 / geral	1 2	0 0
610 Cursos Educação Formação (todos)	1 2	0 0
060 Ciências e Tecnologias	1 2	0 0

MÉDIAS dos Colocados

Nota de candidatura 146,8
 Prova de ingresso 131,1
 Média do 12º ano 155,3
 Média do 10º/11º ano 155,3

DISTRIBUIÇÕES DE NOTAS DE CANDIDATURA

Candidatos



Colocados

