

**Estabelecimento:** 3135 Instituto Politécnico do Porto - Instituto Superior de Engenharia do Porto  
**Curso Superior:** 9119 Engenharia Informática  
*Licenciatura*

**OPÇÃO CANDIDATURA**

| Opção        | Cands. %  | Cols. %  |
|--------------|-----------|----------|
| 1ª           | 13 41     | 0        |
| 2ª           | 8 25      | 0        |
| 3ª           | 7 22      | 0        |
| 4ª           | 2 6       | 0        |
| 5ª           | 2 6       | 0        |
| <b>Total</b> | <b>32</b> | <b>0</b> |

**ETAPA COLOCAÇÃO (contingente)**

| Etapa Colocação | Cands. %  | Cols. %  | Nota |
|-----------------|-----------|----------|------|
| 17 Geral        | 32 100    | 0        |      |
| <b>Total</b>    | <b>32</b> | <b>0</b> |      |

**DISTRITO/GAES DE CANDIDATURA**

| Distrito Origem  | Cands. %  | Cols. %  |
|------------------|-----------|----------|
| Porto            | 26 81     | 0        |
| Vila Real        | 2 6       | 0        |
| Braga            | 2 6       | 0        |
| R. A. Madeira    | 1 3       | 0        |
| Viana do Castelo | 1 3       | 0        |
| <b>Total</b>     | <b>32</b> | <b>0</b> |

**SEXO DOS CANDIDATOS**

| Sexo         | Cands. %  | Cols. %  |
|--------------|-----------|----------|
| Masc.        | 31 97     | 0        |
| Femin.       | 1 3       | 0        |
| <b>Total</b> | <b>32</b> | <b>0</b> |

**CURSO DO 12º ANO (15 mais frequentes)**

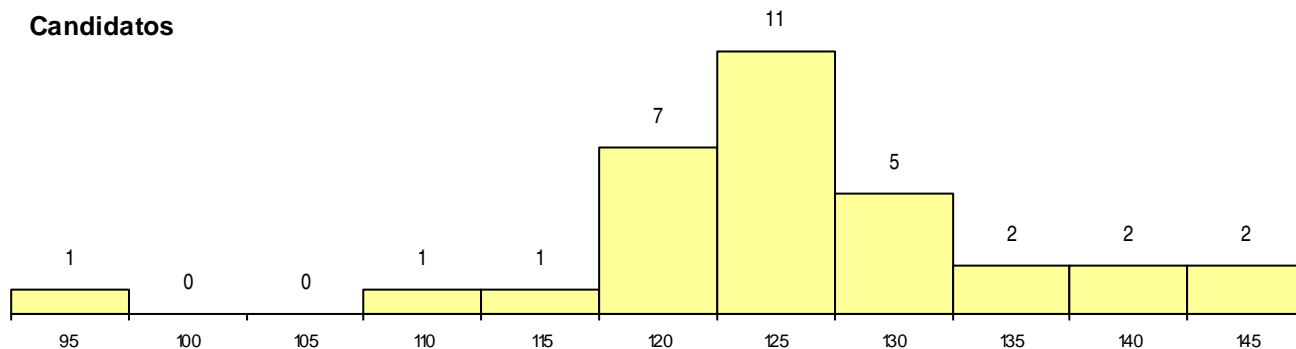
| Curso 12º ano                          | Cands. % | Cols. % |
|----------------------------------------|----------|---------|
| C60 Ciências e Tecnologias (DL 272/20  | 27 84    | 0       |
| 966 Cursos EFA, Formações Modulare     | 1 3      | 0       |
| A75 Electrónica e Computadores (T) -Po | 1 3      | 0       |
| A52 Análises Químico-Biológicas (Port. | 1 3      | 0       |
| 576 Electrónica Industrial e Automação | 1 3      | 0       |
| 060 Ciências e Tecnologias             | 1 3      | 0       |

**MÉDIAS dos Colocados**

Nota de candidatura  
 Prova de ingresso  
 Média do 12º ano  
 Média do 10º/11º ano

**DISTRIBUIÇÕES DE NOTAS DE CANDIDATURA**

**Candidatos**



**Colocados**

