

**Estabelecimento:** 0804 Universidade Técnica de Lisboa - Instituto Superior de Ciências Sociais e Políticas  
**Curso Superior:** 9002 Administração Pública  
*Licenciatura*

**OPÇÃO CANDIDATURA**

Opção	Cands. %	Cols. %
1ª	23 18	11 35
2ª	19 15	6 19
3ª	26 20	7 23
4ª	30 23	4 13
5ª	15 12	2 6
6ª	17 13	1 3
<b>Total</b>	<b>130</b>	<b>31</b>

**ETAPA COLOCAÇÃO (contingente)**

Etapa Colocação	Cands. %	Cols. %	Nota
17 Geral	130 100	31 100	120,5
<b>Total</b>	<b>130</b>	<b>31</b>	

**DISTRITO/GAES DE CANDIDATURA**

Distrito Origem	Cands. %	Cols. %
Lisboa	86 66	22 71
Setúbal	10 8	4 13
Leiria	7 5	1 3
Évora	4 3	2 6
Santarém	4 3	0 0
Faro	3 2	1 3
Guarda	3 2	0 0
Castelo Branco	2 2	0 0
Coimbra	2 2	0 0
Beja	2 2	1 3
Porto	1 1	0 0
R. A. Madeira	1 1	0 0
Viana do Castelo	1 1	0 0
Vila Real	1 1	0 0
Viseu	1 1	0 0
R. A. Açores	1 1	0 0
Portalegre	1 1	0 0
<b>Total</b>	<b>130</b>	<b>31</b>

**SEXO DOS CANDIDATOS**

Sexo	Cands. %	Cols. %
Masc.	51 39	9 29
Femin.	79 61	22 71
<b>Total</b>	<b>130</b>	<b>31</b>

**CURSO DO 12º ANO (15 mais frequentes)**

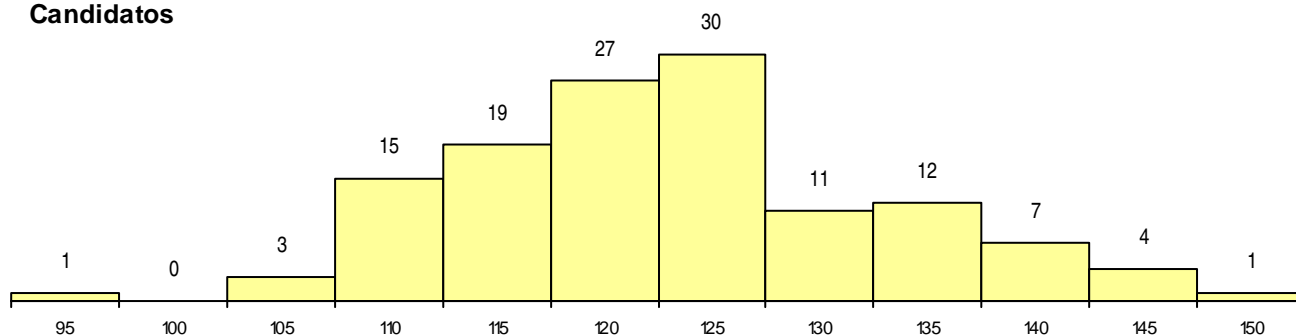
Curso 12º ano	Cands. %	Cols. %
C62 Línguas e Humanidades	66 51	17 55
C60 Ciências e Tecnologias	25 19	5 16
C61 Ciências Socioeconómicas	13 10	6 19
C82 Recorrente - Línguas e Humanidade	3 2	1 3
966 Cursos EFA, Formações Modulares	2 2	0 0
970 Recorrente - Ciências e Tecnologias	2 2	0 0
972 Recorrente - Ciências Sociais e Hu	2 2	0 0
C81 Recorrente - Ciências Socioeconómi	2 2	0 0
S05 Assistente comercial bancário	1 1	1 3
P63 Técnico de Manutenção Industrial	1 1	1 3
P19 Técnico de Apoio Psicossocial	1 1	0 0
C64 Artes Visuais	1 1	0 0
P01 Animador Sociocultural	1 1	0 0
089 Desporto	1 1	0 0
P06 Instrumentista de Cordas e de Tecla	1 1	0 0

**MÉDIAS dos Colocados**

Nota de candidatura	126,3
Prova de ingresso	121,6
Média do 12º ano	131,0
Média do 10º/11º ano	131,0

**DISTRIBUIÇÕES DE NOTAS DE CANDIDATURA**

**Candidatos**



**Colocados**

