

Estabelecimento: 3061 Instituto Politécnico de Coimbra - Escola Superior Agrária de Coimbra
Curso Superior: 9016 Biotecnologia
 Licenciatura

OPÇÃO CANDIDATURA

Opção	Cands. %	Cols. %
1ª	22 24	3 60
2ª	20 22	2 40
3ª	17 19	0 0
4ª	12 13	0 0
5ª	11 12	0 0
6ª	8 9	0 0
Total	90	5

ETAPA COLOCAÇÃO (contingente)

Etapa Colocação	Cands. %	Cols. %	Nota
17 Geral	90 100	5 100	128,8
Total	90	5	

DISTRITO/GAES DE CANDIDATURA

Distrito Origem	Cands. %	Cols. %
Coimbra	27 30	2 40
Braga	10 11	0 0
Leiria	9 10	1 20
Aveiro	8 9	1 20
Santarém	7 8	0 0
Viseu	6 7	0 0
Porto	6 7	0 0
Viana do Castelo	5 6	1 20
Vila Real	3 3	0 0
Lisboa	2 2	0 0
Évora	2 2	0 0
Castelo Branco	2 2	0 0
Portalegre	1 1	0 0
Guarda	1 1	0 0
Beja	1 1	0 0
Total	90	5

SEXO DOS CANDIDATOS

Sexo	Cands. %	Cols. %
Masc.	41 46	1 20
Femin.	49 54	4 80
Total	90	5

CURSO DO 12º ANO

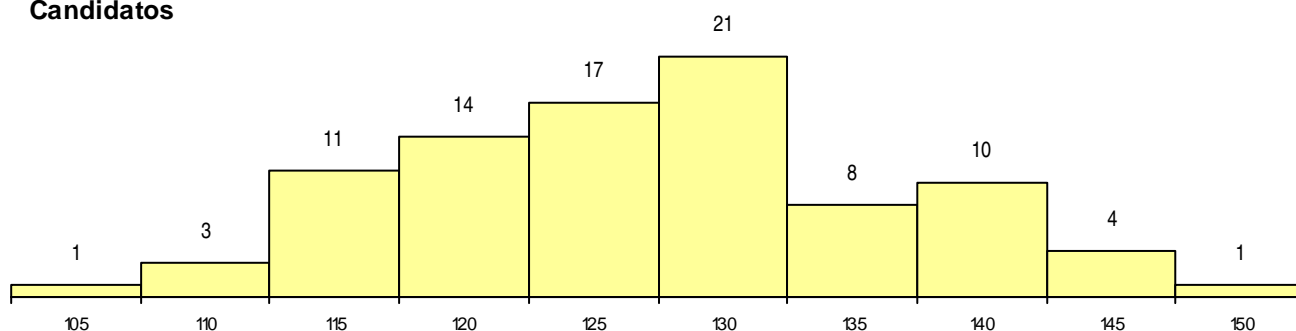
Curso 12º ano	(15 mais frequentes)		
	Cands. %	Cols. %	
C60 Ciências e Tecnologias	84 93	5 100	
810 Agrupamento 1 / geral	1 1	0 0	
P46 Técnico de Eletrotecnia	1 1	0 0	
C80 Recorrente - Ciências e Tecnologias	1 1	0 0	
C62 Línguas e Humanidades	1 1	0 0	
A10 Eletrónica e Telecomunicações (VC	1 1	0 0	
060 Ciências e Tecnologias (DL 74/2004	1 1	0 0	

MÉDIAS dos Colocados

Nota de candidatura	130,4
Prova de ingresso	117,0
Média do 12º ano	137,6
Média do 10º/11º ano	137,6

DISTRIBUIÇÕES DE NOTAS DE CANDIDATURA

Candidatos



Colocados

