

Estabelecimento: 3117 Instituto Politécnico de Lisboa - Instituto Superior de Contabilidade e Administração de Lisboa
Curso Superior: 9870 Contabilidade e Administração (regime pós-laboral)
Licenciatura

OPÇÃO CANDIDATURA

Opção	Cands. %	Cols. %
1ª	17 19	17 40
2ª	11 12	5 12
3ª	14 16	3 7
4ª	15 17	8 19
5ª	17 19	4 10
6ª	16 18	5 12
Total	90	42

ETAPA COLOCAÇÃO (contingente)

Etapa Colocação	Cands. %	Cols. %	Nota
17 Geral	90 100	42 100	104,4
Total	90	42	

DISTRITO/GAES DE CANDIDATURA

Distrito Origem	Cands. %	Cols. %
Lisboa	73 81	32 76
Setúbal	5 6	3 7
R. A. Açores	2 2	1 2
Leiria	2 2	2 5
Faro	2 2	1 2
R. A. Madeira	1 1	1 2
Viseu	1 1	0 0
Santarém	1 1	1 2
Évora	1 1	1 2
Castelo Branco	1 1	0 0
Beja	1 1	0 0
Total	90	42

SEXO DOS CANDIDATOS

Sexo	Cands. %	Cols. %
Masc.	40 44	18 43
Femin.	50 56	24 57
Total	90	42

CURSO DO 12º ANO (15 mais frequentes)

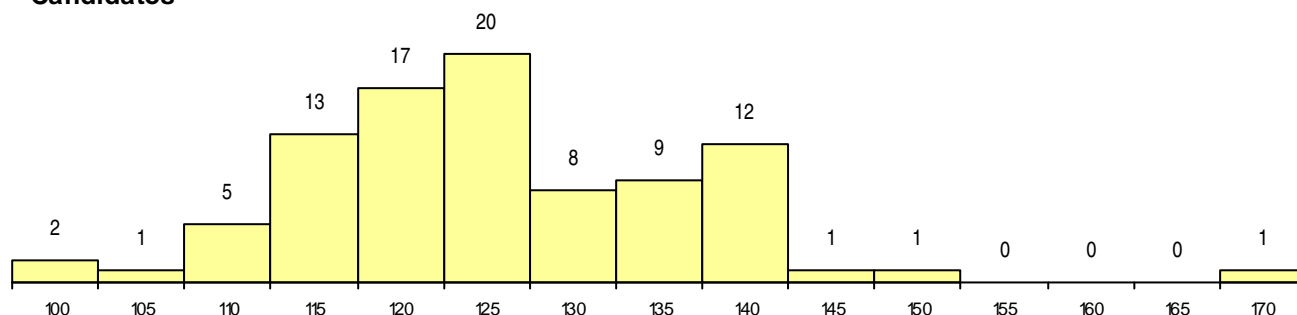
Curso 12º ano	Cands. %	Cols. %
C61 Ciências Socioeconómicas	23 26	9 21
C60 Ciências e Tecnologias	20 22	11 26
966 Cursos EFA, Formações Modulares	6 7	1 2
P31 Técnico de Contabilidade	4 4	3 7
P51 Técnico de Gestão	4 4	2 5
S05 Assistente comercial bancário	4 4	0 0
C81 Recorrente - Ciências Socioeconómi	3 3	3 7
971 Recorrente - Ciências Socioeconómi	3 3	2 5
C62 Línguas e Humanidades	3 3	2 5
810 Agrupamento 1 / geral	3 3	1 2
C80 Recorrente - Ciências e Tecnologias	2 2	1 2
060 Ciências e Tecnologias (DL 74/2004	2 2	1 2
P81 Técnico de Restauração	2 2	0 0
C82 Recorrente - Línguas e Humanidade	2 2	0 0
733 Técnico de contabilidade e gestão	1 1	1 2

MÉDIAS dos Colocados

Nota de candidatura	123,5
Prova de ingresso	114,5
Média do 12º ano	128,4
Média do 10º/11º ano	128,4

DISTRIBUIÇÕES DE NOTAS DE CANDIDATURA

Candidatos



Colocados

