

**Estabelecimento:** 3163 Instituto Politécnico de Viana do Castelo - Escola Superior de Tecnologia e Gestão  
**Curso Superior:** L016 Ciência e Tecnologia Alimentar  
*Licenciatura*

**OPÇÃO CANDIDATURA**

Opção	Cands. %	Cols. %
1ª	8 33	8 67
2ª	3 13	3 25
3ª	2 8	0 0
4ª	4 17	0 0
5ª	2 8	0 0
6ª	5 21	1 8
<b>Total</b>	<b>24</b>	<b>12</b>

**ETAPA COLOCAÇÃO (contingente)**

Etapa Colocação	Cands. %	Cols. %	Nota
17 Geral	24 100	12 100	112,3
<b>Total</b>	<b>24</b>	<b>12</b>	

**DISTRITO/GAES DE CANDIDATURA**

Distrito Origem	Cands. %	Cols. %
Viana do Castelo	14 58	7 58
Braga	6 25	3 25
Porto	2 8	1 8
Santarém	1 4	0 0
Aveiro	1 4	1 8
<b>Total</b>	<b>24</b>	<b>12</b>

**SEXO DOS CANDIDATOS**

Sexo	Cands. %	Cols. %
Masc.	11 46	6 50
Femin.	13 54	6 50
<b>Total</b>	<b>24</b>	<b>12</b>

**CURSO DO 12º ANO (15 mais frequentes)**

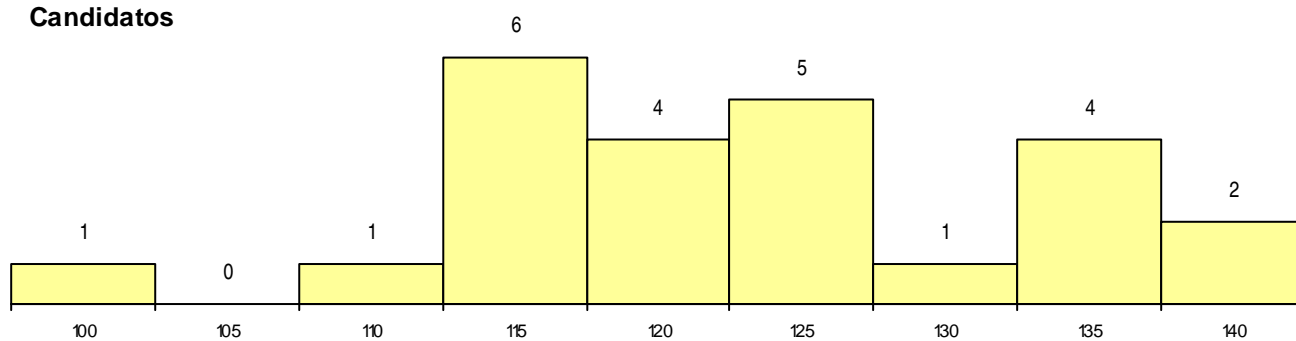
Curso 12º ano	Cands. %	Cols. %
C60 Ciências e Tecnologias	21 88	12 100
C80 Recorrente - Ciências e Tecnologias	2 8	0 0
610 Cursos Educação Formação (todos)	1 4	0 0

**MÉDIAS dos Colocados**

Nota de candidatura 123,0  
 Prova de ingresso 107,1  
 Média do 12º ano 131,5  
 Média do 10º/11º ano 131,5

**DISTRIBUIÇÕES DE NOTAS DE CANDIDATURA**

**Candidatos**



**Colocados**

