

Estabelecimento: 3182 Instituto Politécnico de Viseu - Escola Superior de Tecnologia e Gestão de Viseu
Curso Superior: 9099 Engenharia do Ambiente
Licenciatura

OPÇÃO CANDIDATURA

Opção	Cands. %	Cols. %
1ª	1 20	1 100
2ª	2 40	0 0
3ª	2 40	0 0
Total	5	1

ETAPA COLOCAÇÃO (contingente)

Etapa Colocação	Cands. %	Cols. %	Nota
17 Geral	5 100	1 100	125,1
Total	5	1	

DISTRITO/GAES DE CANDIDATURA

Distrito Origem	Cands. %	Cols. %
Viseu	2 40	1 100
Aveiro	2 40	0 0
Porto	1 20	0 0
Total	5	1

SEXO DOS CANDIDATOS

Sexo	Cands. %	Cols. %
Masc.	1 20	0 0
Femin.	4 80	1 100
Total	5	1

CURSO DO 12º ANO

(15 mais frequentes)

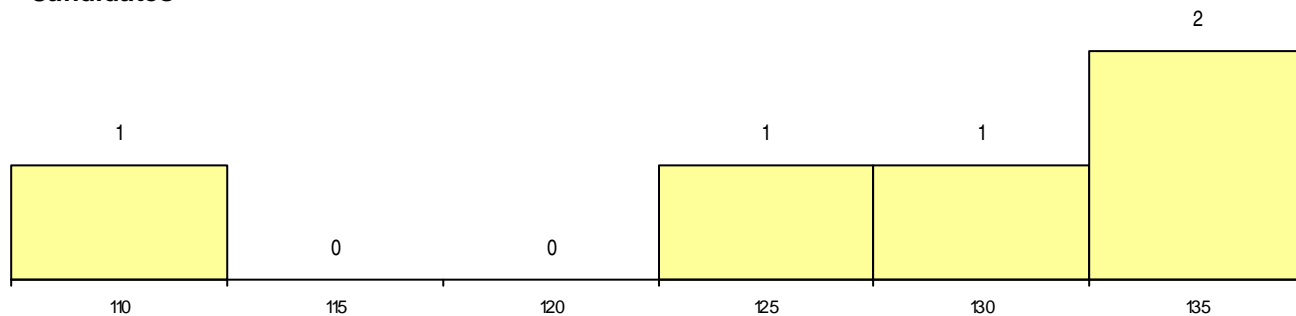
Curso 12º ano	Cands. %	Cols. %
C60 Ciências e Tecnologias	5 100	1 100

MÉDIAS dos Colocados

Nota de candidatura	125,1
Prova de ingresso	108,5
Média do 12º ano	134,0
Média do 10º/11º ano	134,0

DISTRIBUIÇÕES DE NOTAS DE CANDIDATURA

Candidatos



Colocados

