

Estabelecimento: 7045 Instituto Politécnico de Leiria - Escola Superior de Saúde de Leiria
Curso Superior: 9500 Enfermagem
Licenciatura

OPÇÃO CANDIDATURA

Opção	Cands. %	Cols. %
1ª	18 19	5 56
2ª	20 21	3 33
3ª	12 13	0 0
4ª	20 21	0 0
5ª	15 16	0 0
6ª	10 11	1 11
Total	95	9

ETAPA COLOCAÇÃO (contingente)

Etapa Colocação	Cands. %	Cols. %	Nota
17 Geral	95 100	9 100	130,4
Total	95	9	

DISTRITO/GAES DE CANDIDATURA

Distrito Origem	Cands. %	Cols. %
Leiria	26 27	2 22
Lisboa	15 16	3 33
Coimbra	14 15	0 0
Porto	11 12	0 0
Santarém	7 7	2 22
Viseu	6 6	0 0
Setúbal	3 3	0 0
Aveiro	3 3	1 11
R. A. Madeira	2 2	0 0
Viana do Castelo	2 2	1 11
Faro	2 2	0 0
Braga	2 2	0 0
Évora	1 1	0 0
Bragança	1 1	0 0
Total	95	9

SEXO DOS CANDIDATOS

Sexo	Cands. %	Cols. %
Masc.	16 17	1 11
Femin.	79 83	8 89
Total	95	9

CURSO DO 12º ANO

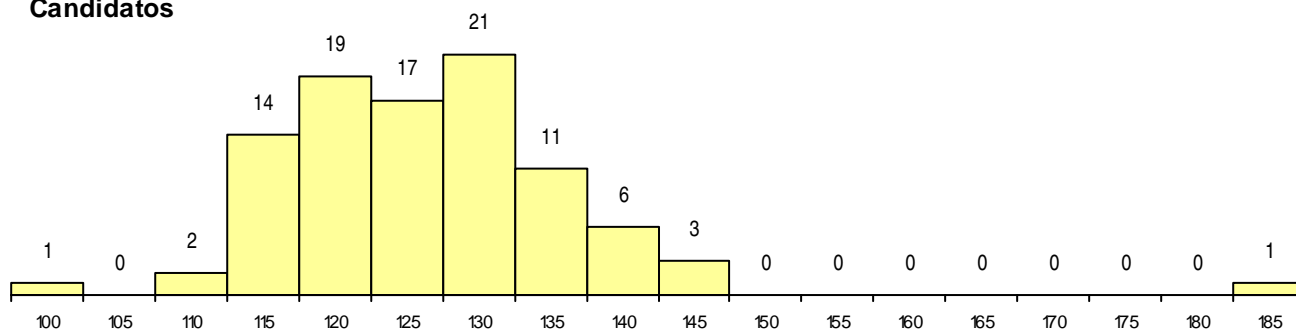
Curso 12º ano	(15 mais frequentes)	
	Cands. %	Cols. %
C60 Ciências e Tecnologias	80 84	8 89
C80 Recorrente - Ciências e Tecnologias	5 5	0 0
C62 Línguas e Humanidades	4 4	1 11
950 Equivalências	2 2	0 0
966 Cursos EFA, Formações Modulares	1 1	0 0
380 Técnico de design	1 1	0 0
C82 Recorrente - Línguas e Humanidade	1 1	0 0
A52 Análises Químico-Biológicas (Port. 9	1 1	0 0

MÉDIAS dos Colocados

Nota de candidatura	134,1
Prova de ingresso	123,4
Média do 12º ano	141,2
Média do 10º/11º ano	141,2

DISTRIBUIÇÕES DE NOTAS DE CANDIDATURA

Candidatos



Colocados

