

Estabelecimento: 3062 Instituto Politécnico de Coimbra - Escola Superior de Educação de Coimbra
Curso Superior: 9254 Turismo
Licenciatura

OPÇÃO CANDIDATURA

Opção	Cands. %	Cols. %
1ª	41 29	3 60
2ª	34 24	1 20
3ª	23 16	0 0
4ª	15 11	1 20
5ª	14 10	0 0
6ª	15 11	0 0
Total	142	5

ETAPA COLOCAÇÃO (contingente)

Etapa Colocação	Cands. %	Cols. %	Nota
17 Geral	142 100	5 100	144,2
Total	142	5	

DISTRITO/GAES DE CANDIDATURA

Distrito Origem	Cands. %	Cols. %
Coimbra	63 44	1 20
Porto	18 13	0 0
Leiria	13 9	1 20
Aveiro	13 9	0 0
Braga	9 6	0 0
Santarém	5 4	1 20
Viseu	4 3	2 40
Vila Real	4 3	0 0
Lisboa	4 3	0 0
R. A. Açores	3 2	0 0
Guarda	2 1	0 0
R. A. Madeira	1 1	0 0
Viana do Castelo	1 1	0 0
Setúbal	1 1	0 0
Beja	1 1	0 0
Total	142	5

SEXO DOS CANDIDATOS

Sexo	Cands. %	Cols. %
Masc.	46 32	3 60
Femin.	96 68	2 40
Total	142	5

CURSO DO 12º ANO (15 mais frequentes)

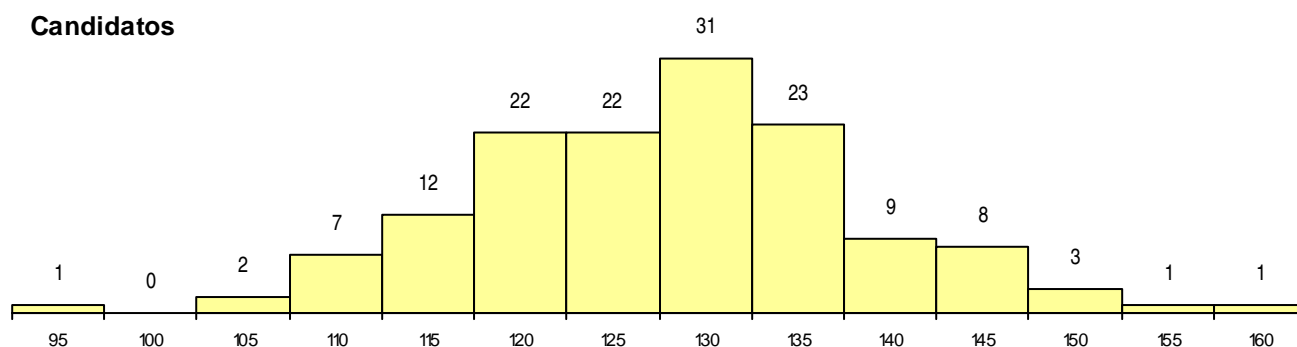
Curso 12º ano	Cands. %	Cols. %
C62 Línguas e Humanidades (DL 272/20)	55 39	3 60
C60 Ciências e Tecnologias (DL 272/200)	28 20	0 0
C61 Ciências Socioeconómicas (DL 272/	7 5	0 0
P91 Técnico de Turismo	6 4	0 0
C64 Artes Visuais (DL 272/2007)	4 3	0 0
C82 Recorrente - Línguas e Humanidade	4 3	0 0
089 Desporto	3 2	0 0
R05 Técnico de Apoio à Gestão Desporti	3 2	0 0
P01 Animador Sociocultural	3 2	0 0
C80 Recorrente - Ciências e Tecnologias	3 2	0 0
P28 Técnico de Comunicação - Marketin	2 1	0 0
P92 Técnico de Turismo Ambiental e Rur	2 1	0 0
R02 Artes do Espetáculo - Interpretação	2 1	0 0
S56 Operações Turísticas e Hoteleiras	1 1	1 20
060 Ciências e Tecnologias	1 1	1 20

MÉDIAS dos Colocados

Nota de candidatura	149,0
Prova de ingresso	146,8
Média do 12º ano	150,2
Média do 10º/11º ano	150,2

DISTRIBUIÇÕES DE NOTAS DE CANDIDATURA

Candidatos



Colocados

