

Estabelecimento: 3063 Instituto Politécnico de Coimbra - Instituto Superior de Contabilidade e Administração de Coimbra

Curso Superior: 9061 Contabilidade e Auditoria
Licenciatura

OPÇÃO CANDIDATURA

Opção	Cands. %	Cols. %
1ª	15 11	4 14
2ª	16 12	6 21
3ª	29 22	9 32
4ª	25 19	3 11
5ª	31 23	3 11
6ª	18 13	3 11
Total	134	28

SEXO DOS CANDIDATOS

Sexo	Cands. %	Cols. %
Masc.	55 41	10 36
Femin.	79 59	18 64
Total	134	28

MÉDIAS dos Colocados

Nota de candidatura	130,5
Prova de ingresso	125,3
Média do 12º ano	133,3
Média do 10º/11º ano	133,3

ETAPA COLOCAÇÃO (contingente)

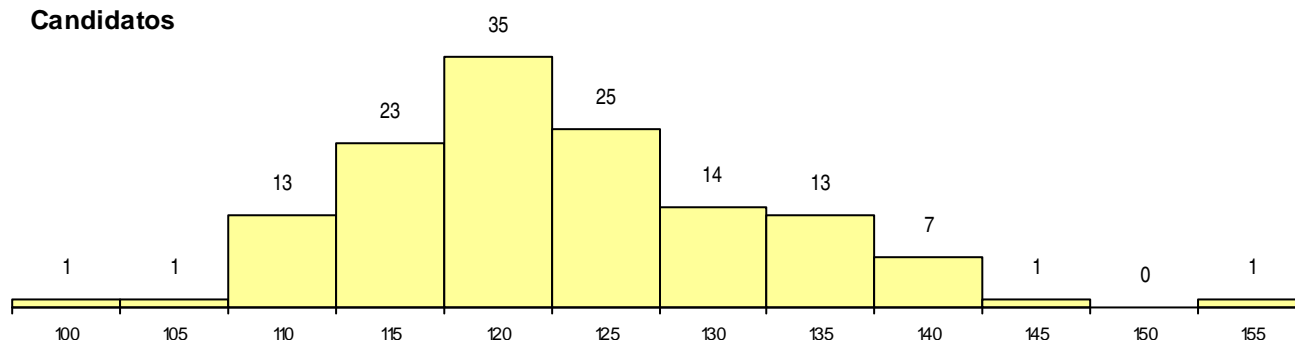
Etapa Colocação	Cands. %	Cols. %	Nota
17 Geral	134 100	28 100	125,4
Total	134	28	

CURSO DO 12º ANO**(15 mais frequentes)**

Curso 12º ano	Cands. %	Cols. %
C60 Ciências e Tecnologias (DL 272/200	73 54	18 64
C61 Ciências Socioeconómicas (DL 272/	27 20	5 18
C62 Línguas e Humanidades (DL 272/20	16 12	2 7
C82 Recorrente - Línguas e Humanidade	4 3	2 7
P51 Técnico de Gestão	3 2	1 4
C81 Recorrente - Ciências Socioeconómi	3 2	0 0
966 Cursos EFA, Formações Modulares	2 1	0 0
C64 Artes Visuais (DL 272/2007)	2 1	0 0
965 Dec.-Lei 357/2007 (todas as vias)	1 1	0 0
C80 Recorrente - Ciências e Tecnologias	1 1	0 0
970 Recorrente - Ciências e Tecnologias	1 1	0 0
672 Contabilidade e Gestão	1 1	0 0

DISTRITO/GAES DE CANDIDATURA

Distrito Origem	Cands. %	Cols. %
Coimbra	58 43	15 54
Aveiro	16 12	2 7
Porto	15 11	3 11
Viseu	10 7	1 4
Leiria	7 5	2 7
Braga	7 5	1 4
Guarda	4 3	0 0
Lisboa	3 2	0 0
Castelo Branco	3 2	1 4
Santarém	2 1	0 0
Évora	2 1	0 0
R. A. Madeira	1 1	1 4
Portalegre	1 1	0 0
Vila Real	1 1	0 0
Bragança	1 1	1 4
R. A. Açores	1 1	0 0
Beja	1 1	1 4
Faro	1 1	0 0
Total	134	28

DISTRIBUIÇÕES DE NOTAS DE CANDIDATURA**Candidatos****Colocados**