

Estabelecimento: 3082 Universidade do Algarve - Escola Superior de Gestão, Hotelaria e Turismo
Curso Superior: 9147 Gestão
 Licenciatura

OPÇÃO CANDIDATURA

Opção	Cands. %	Cols. %
1ª	12 19	12 46
2ª	16 25	10 38
3ª	13 21	4 15
4ª	10 16	0 0
5ª	6 10	0 0
6ª	6 10	0 0
Total	63	26

ETAPA COLOCAÇÃO (contingente)

Etapa Colocação	Cands. %	Cols. %	Nota
17 Geral	63 100	26 100	100,0
Total	63	26	

DISTRITO/GAES DE CANDIDATURA

Distrito Origem	Cands. %	Cols. %
Faro	36 57	20 77
Lisboa	9 14	2 8
Leiria	3 5	1 4
Setúbal	2 3	2 8
Évora	2 3	0 0
Beja	2 3	0 0
R. A. Madeira	1 2	0 0
Viana do Castelo	1 2	0 0
Santarém	1 2	0 0
Porto	1 2	1 4
Portalegre	1 2	0 0
Guarda	1 2	0 0
Coimbra	1 2	0 0
Braga	1 2	0 0
Aveiro	1 2	0 0
Total	63	26

SEXO DOS CANDIDATOS

Sexo	Cands. %	Cols. %
Masc.	32 51	11 42
Femin.	31 49	15 58
Total	63	26

CURSO DO 12º ANO (15 mais frequentes)

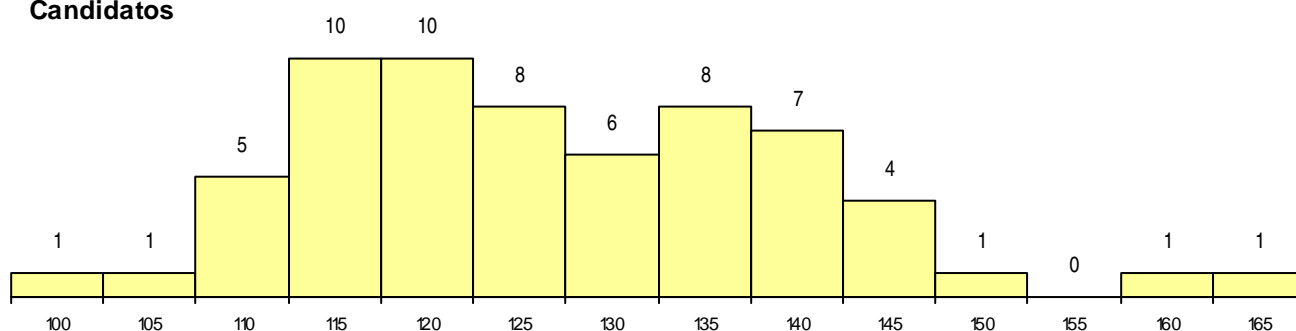
Curso 12º ano	Cands. %	Cols. %
C60 Ciências e Tecnologias (DL 272/200	20 32	8 31
C62 Línguas e Humanidades (DL 272/20	16 25	6 23
C61 Ciências Socioeconómicas (DL 272/	15 24	7 27
C64 Artes Visuais (DL 272/2007)	2 3	1 4
C81 Recorrente - Ciências Socioeconómi	2 3	0 0
966 Cursos EFA, Formações Modulares	1 2	1 4
S55 Técnicas de Serviço de Restauraçã	1 2	1 4
P82 Técnico de Secretariado	1 2	1 4
C82 Recorrente - Línguas e Humanidade	1 2	1 4
950 Equivalências	1 2	0 0
P56 Técnico de Gestão e Programação	1 2	0 0
P51 Técnico de Gestão	1 2	0 0
P09 Intérprete de Dança Contemporâne	1 2	0 0

MÉDIAS dos Colocados

Nota de candidatura	123,4
Prova de ingresso	113,5
Média do 12º ano	128,7
Média do 10º/11º ano	128,7

DISTRIBUIÇÕES DE NOTAS DE CANDIDATURA

Candidatos



Colocados

