

Estabelecimento: 6800 ISCTE - Instituto Universitário de Lisboa
Curso Superior: 9098 Engenharia de Telecomunicações e Informática
Licenciatura

OPÇÃO CANDIDATURA

Opção	Cands. %	Cols. %
1ª	17 18	12 30
2ª	19 20	11 28
3ª	20 21	7 18
4ª	14 14	6 15
5ª	14 14	3 8
6ª	13 13	1 3
Total	97	40

ETAPA COLOCAÇÃO (contingente)

Etapa Colocação	Cands. %	Cols. %	Nota
17 Geral	97 100	40 100	115,3
Total	97	40	

DISTRITO/GAES DE CANDIDATURA

Distrito Origem	Cands. %	Cols. %
Lisboa	75 77	31 78
Setúbal	4 4	1 3
Santarém	4 4	2 5
Leiria	4 4	2 5
R. A. Açores	2 2	0 0
Beja	2 2	1 3
R. A. Madeira	1 1	1 3
Porto	1 1	0 0
Portalegre	1 1	0 0
Guarda	1 1	1 3
Faro	1 1	1 3
Aveiro	1 1	0 0
Total	97	40

SEXO DOS CANDIDATOS

Sexo	Cands. %	Cols. %
Masc.	78 80	33 83
Femin.	19 20	7 18
Total	97	40

CURSO DO 12º ANO (15 mais frequentes)

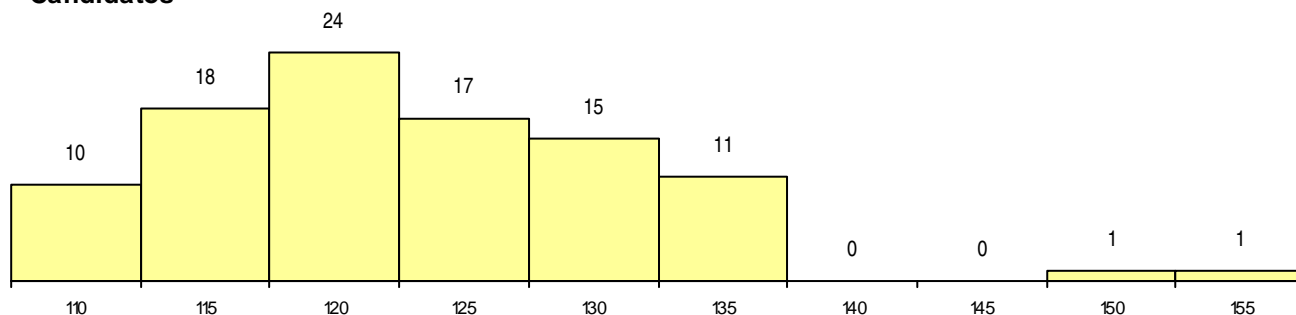
Curso 12º ano	Cands. %	Cols. %
C60 Ciências e Tecnologias (DL 272/200	96 99	40 100
810 Agrupamento 1 / geral	1 1	0 0

MÉDIAS dos Colocados

Nota de candidatura 122,8
 Prova de ingresso 108,8
 Média do 12º ano 136,7
 Média do 10º/11º ano 136,7

DISTRIBUIÇÕES DE NOTAS DE CANDIDATURA

Candidatos



Colocados

