

**Estabelecimento:** 7015 Instituto Politécnico de Bragança - Escola Superior de Saúde de Bragança  
**Curso Superior:** 9501 Enfermagem (entrada no 2.º semestre)  
*Licenciatura*

**OPÇÃO CANDIDATURA**

Opção	Cands. %	Cols. %
2ª	4 13	2 12
3ª	4 13	4 24
4ª	5 16	2 12
5ª	4 13	2 12
6ª	15 47	7 41
<b>Total</b>	<b>32</b>	<b>17</b>

**ETAPA COLOCAÇÃO (contingente)**

Etapa Colocação	Cands. %	Cols. %	Nota
17 Geral	32 100	17 100	100,0
<b>Total</b>	<b>32</b>	<b>17</b>	

**DISTRITO/GAES DE CANDIDATURA**

Distrito Origem	Cands. %	Cols. %
Porto	6 19	3 18
Viseu	4 13	3 18
Vila Real	4 13	4 24
Bragança	4 13	0 0
Braga	4 13	3 18
R. A. Madeira	3 9	2 12
Viana do Castelo	2 6	1 6
Leiria	2 6	1 6
Santarém	1 3	0 0
Lisboa	1 3	0 0
Aveiro	1 3	0 0
<b>Total</b>	<b>32</b>	<b>17</b>

**SEXO DOS CANDIDATOS**

Sexo	Cands. %	Cols. %
Masc.	7 22	4 24
Femin.	25 78	13 76
<b>Total</b>	<b>32</b>	<b>17</b>

**CURSO DO 12º ANO (15 mais frequentes)**

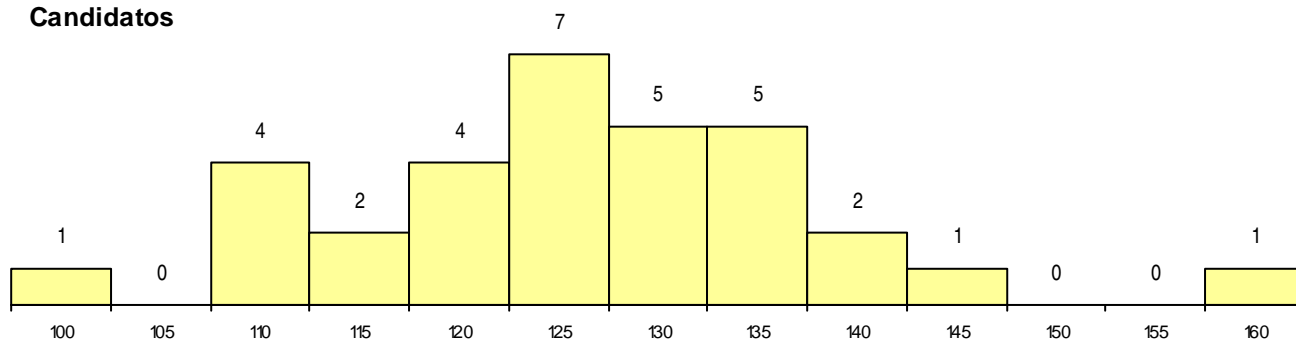
Curso 12º ano	Cands. %	Cols. %
C60 Ciências e Tecnologias (DL 272/200	26 81	12 71
C80 Recorrente - Ciências e Tecnologias	5 16	4 24
966 Cursos EFA, Formações Modulares	1 3	1 6

**MÉDIAS dos Colocados**

Nota de candidatura 120,6  
 Prova de ingresso 103,9  
 Média do 12º ano 129,6  
 Média do 10º/11º ano 129,6

**DISTRIBUIÇÕES DE NOTAS DE CANDIDATURA**

**Candidatos**



**Colocados**

