

Estabelecimento: 7085 Instituto Politécnico de Viseu - Escola Superior de Saúde de Viseu
Curso Superior: 9500 Enfermagem
Licenciatura

OPÇÃO CANDIDATURA

Opção	Cands. %	Cols. %
1ª	24 19	3 43
2ª	33 27	1 14
3ª	19 15	3 43
4ª	22 18	0 0
5ª	16 13	0 0
6ª	10 8	0 0
Total	124	7

ETAPA COLOCAÇÃO (contingente)

Etapa Colocação	Cands. %	Cols. %	Nota
17 Geral	124 100	7 100	138,4
Total	124	7	

DISTRITO/GAES DE CANDIDATURA

Distrito Origem	Cands. %	Cols. %
Viseu	35 28	3 43
Aveiro	23 19	0 0
Porto	18 15	3 43
Braga	12 10	1 14
Viana do Castelo	7 6	0 0
Guarda	6 5	0 0
Vila Real	5 4	0 0
Lisboa	5 4	0 0
Coimbra	5 4	0 0
Bragança	3 2	0 0
R. A. Madeira	1 1	0 0
Santarém	1 1	0 0
Portalegre	1 1	0 0
Leiria	1 1	0 0
Beja	1 1	0 0
Total	124	7

SEXO DOS CANDIDATOS

Sexo	Cands. %	Cols. %
Masc.	20 16	1 14
Femin.	104 84	6 86
Total	124	7

CURSO DO 12º ANO (15 mais frequentes)

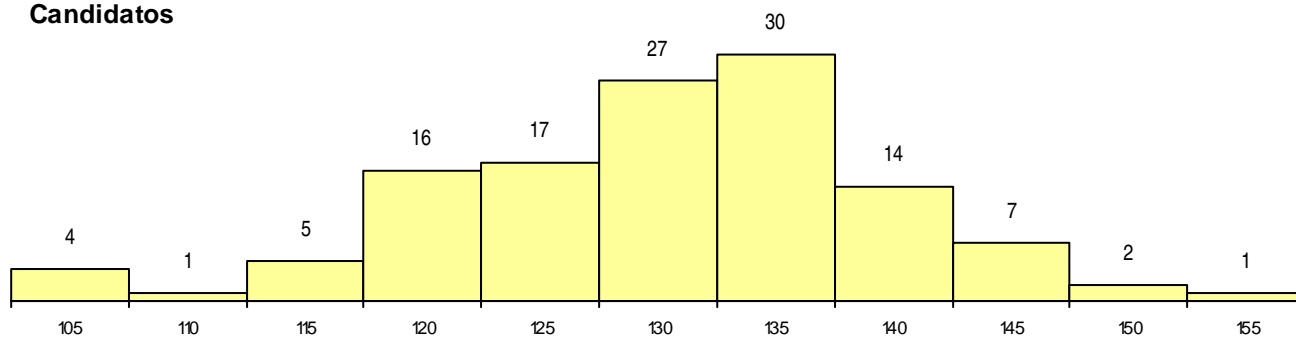
Curso 12º ano	Cands. %	Cols. %
C60 Ciências e Tecnologias (DL 272/200	110 89	5 71
C80 Recorrente - Ciências e Tecnologias	7 6	0 0
P16 Técnico de Análise Laboratorial	1 1	1 14
C62 Línguas e Humanidades (DL 272/20	1 1	1 14
P91 Técnico de Turismo	1 1	0 0
P11 Técnico Auxiliar de Saúde	1 1	0 0
C81 Recorrente - Ciências Socioeconómi	1 1	0 0
970 Recorrente - Ciências e Tecnologias	1 1	0 0
060 Ciências e Tecnologias	1 1	0 0

MÉDIAS dos Colocados

Nota de candidatura	143,1
Prova de ingresso	125,1
Média do 12º ano	155,1
Média do 10º/11º ano	155,1

DISTRIBUIÇÕES DE NOTAS DE CANDIDATURA

Candidatos



Colocados

