

Estabelecimento: 7105 Escola Superior Náutica Infante D. Henrique
Curso Superior: 9789 Pilotagem
Licenciatura

OPÇÃO CANDIDATURA

Opção	Cands. %	Cols. %
1ª	36 63	3 75
2ª	2 4	0 0
3ª	4 7	1 25
4ª	7 12	0 0
5ª	3 5	0 0
6ª	5 9	0 0
Total	57	4

ETAPA COLOCAÇÃO (contingente)

Etapa Colocação	Cands. %	Cols. %	Nota
17 Geral	57 100	4 100	142,8
Total	57	4	

DISTRITO/GAES DE CANDIDATURA

Distrito Origem	Cands. %	Cols. %
Lisboa	27 47	1 25
Setúbal	11 19	1 25
R. A. Madeira	7 12	1 25
Santarém	3 5	1 25
Aveiro	3 5	0 0
Faro	2 4	0 0
R. A. Açores	1 2	0 0
Viseu	1 2	0 0
Coimbra	1 2	0 0
Castelo Branco	1 2	0 0
Total	57	4

SEXO DOS CANDIDATOS

Sexo	Cands. %	Cols. %
Masc.	53 93	3 75
Femin.	4 7	1 25
Total	57	4

CURSO DO 12º ANO (15 mais frequentes)

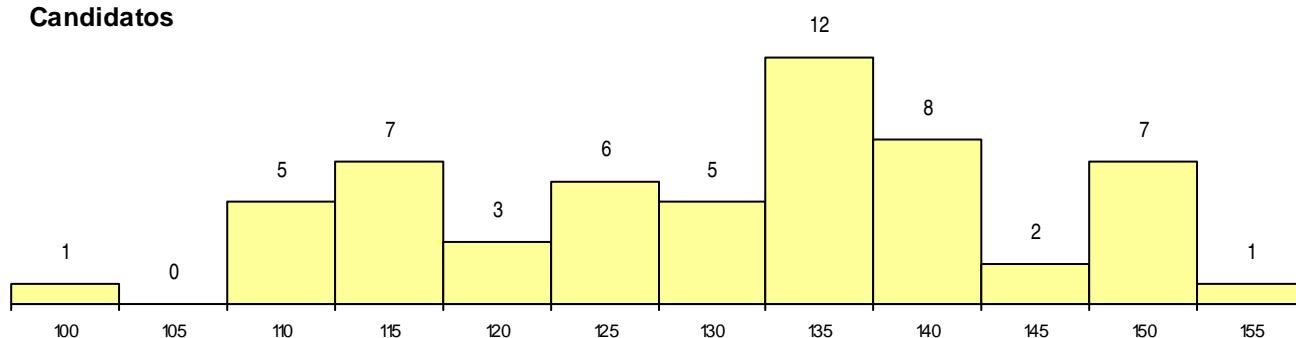
Curso 12º ano	Cands. %	Cols. %
C60 Ciências e Tecnologias (DL 272/200	24 42	2 50
C61 Ciências Socioeconómicas (DL 272/	7 12	1 25
C62 Línguas e Humanidades (DL 272/20	4 7	0 0
966 Cursos EFA, Formações Modulares	3 5	1 25
P05 Contramestre (Marinha Mercante)	3 5	0 0
C80 Recorrente - Ciências e Tecnologias	3 5	0 0
C81 Recorrente - Ciências Socioeconómi	3 5	0 0
610 Cursos Educação Formação (todos	2 4	0 0
813 Agrupamento 1 / informática	1 2	0 0
P47 Técnico de Energias Renováveis	1 2	0 0
001 1.º curso	1 2	0 0
P56 Técnico de Gestão e Programação	1 2	0 0
C64 Artes Visuais (DL 272/2007)	1 2	0 0
P63 Técnico de Manutenção Industrial	1 2	0 0
P76 Técnico de Química Industrial	1 2	0 0

MÉDIAS dos Colocados

Nota de candidatura	149,7
Prova de ingresso	140,8
Média do 12º ano	154,5
Média do 10º/11º ano	154,5

DISTRIBUIÇÕES DE NOTAS DE CANDIDATURA

Candidatos



Colocados

