

**Estabelecimento:** 7210 Instituto Politécnico de Coimbra - Escola Superior de Tecnologia da Saúde de Coimbra  
**Curso Superior:** L067 Fisiologia Clínica  
*Licenciatura*

**OPÇÃO CANDIDATURA**

Opção	Cands. %	Cols. %
1ª	26 38	1 25
2ª	11 16	3 75
3ª	13 19	0 0
4ª	8 12	0 0
5ª	3 4	0 0
6ª	8 12	0 0
<b>Total</b>	<b>69</b>	<b>4</b>

**ETAPA COLOCAÇÃO (contingente)**

Etapa Colocação	Cands. %	Cols. %	Nota
17 Geral	69 100	4 100	141,3
<b>Total</b>	<b>69</b>	<b>4</b>	

**DISTRITO/GAES DE CANDIDATURA**

Distrito Origem	Cands. %	Cols. %
Coimbra	29 42	2 50
Leiria	6 9	0 0
Aveiro	6 9	0 0
Guarda	5 7	1 25
Porto	4 6	0 0
Viseu	4 6	0 0
Viana do Castelo	3 4	1 25
Évora	3 4	0 0
Santarém	2 3	0 0
Setúbal	1 1	0 0
R. A. Madeira	1 1	0 0
Vila Real	1 1	0 0
Faro	1 1	0 0
R. A. Açores	1 1	0 0
Castelo Branco	1 1	0 0
Lisboa	1 1	0 0
<b>Total</b>	<b>69</b>	<b>4</b>

**SEXO DOS CANDIDATOS**

Sexo	Cands. %	Cols. %
Masc.	10 14	1 25
Femin.	59 86	3 75
<b>Total</b>	<b>69</b>	<b>4</b>

**CURSO DO 12º ANO (15 mais frequentes)**

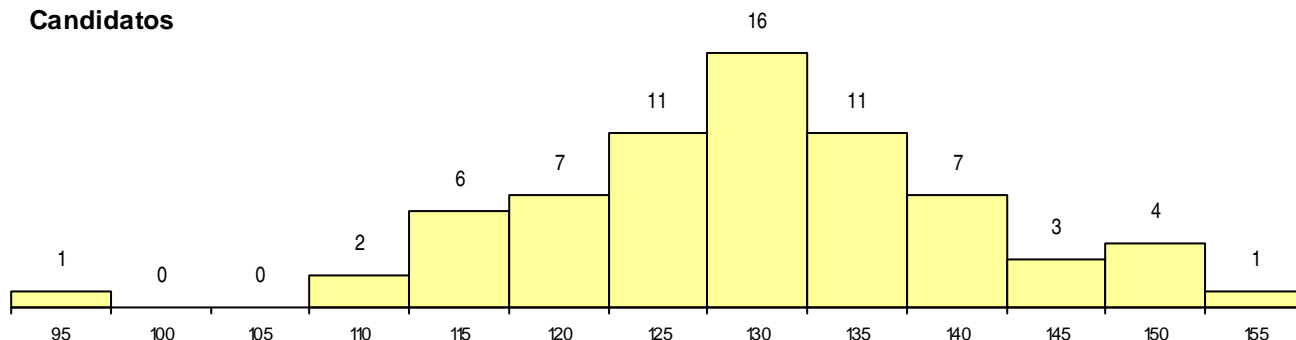
Curso 12º ano	Cands. %	Cols. %
C60 Ciências e Tecnologias (DL 272/200	64 93	4 100
C80 Recorrente - Ciências e Tecnologias	3 4	0 0
966 Cursos EFA, Formações Modulares	1 1	0 0
060 Ciências e Tecnologias	1 1	0 0

**MÉDIAS dos Colocados**

Nota de candidatura	148,4
Prova de ingresso	144,8
Média do 12º ano	150,3
Média do 10º/11º ano	150,3

**DISTRIBUIÇÕES DE NOTAS DE CANDIDATURA**

**Candidatos**



**Colocados**

