

**Estabelecimento:** 1516 Universidade de Lisboa - Instituto Superior de Ciências Sociais e Políticas  
**Curso Superior:** 9238 Serviço Social  
*Licenciatura*

**OPÇÃO CANDIDATURA**

Opção	Cands. %	Cols. %
1ª	20 10	1 8
2ª	14 7	2 15
3ª	12 6	0 0
4ª	8 4	0 0
5ª	3 2	0 0
6ª	4 2	0 0
<b>Total</b>	<b>61</b>	<b>3</b>

**ETAPA COLOCAÇÃO (contingente)**

Etapa Colocação	Cands. %	Cols. %	Nota
17 Geral	61 31	3 23	141,0
<b>Total</b>	<b>61</b>	<b>3</b>	

**DISTRITO/GAES DE CANDIDATURA**

Distrito Origem	Cands. %	Cols. %
Lisboa	44 22	3 23
Setúbal	9 5	0 0
Santarém	2 1	0 0
Leiria	2 1	0 0
R. A. Madeira	1 1	0 0
Coimbra	1 1	0 0
Beja	1 1	0 0
Aveiro	1 1	0 0
<b>Total</b>	<b>61</b>	<b>3</b>

**SEXO DOS CANDIDATOS**

Sexo	Cands. %	Cols. %
Masc.	5 3	1 8
Femin.	56 28	2 15
<b>Total</b>	<b>61</b>	<b>3</b>

**CURSO DO 12º ANO (15 mais frequentes)**

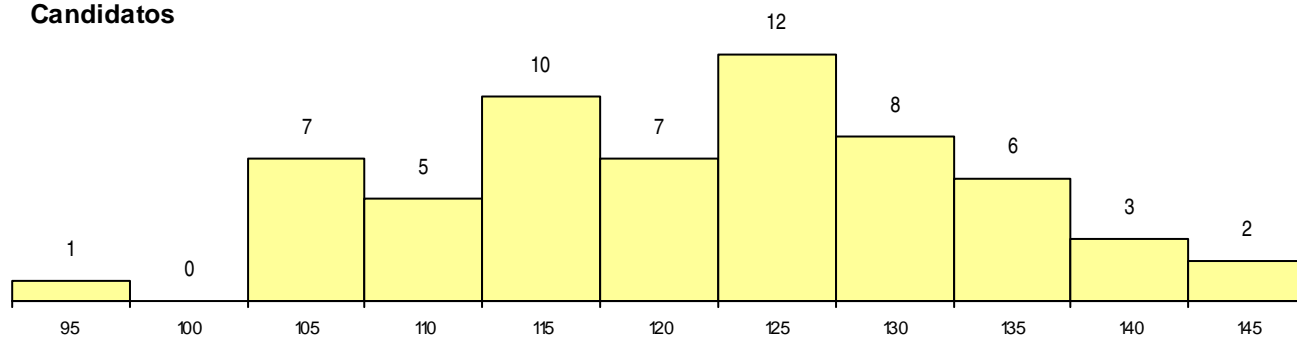
Curso 12º ano	Cands. %	Cols. %
C62 Línguas e Humanidades (DL 272/20	32 16	2 15
C60 Ciências e Tecnologias (DL 272/200	10 5	0 0
C80 Recorrente - Ciências e Tecnologias	3 2	0 0
C81 Recorrente - Ciências Socioeconómi	2 1	0 0
610 Cursos Educação Formação (todos	2 1	0 0
C61 Ciências Socioeconómicas (DL 272/	2 1	0 0
P91 Técnico de Turismo	1 1	1 8
C64 Artes Visuais (DL 272/2007)	1 1	0 0
972 Recorrente - Ciências Sociais e Hu	1 1	0 0
P18 Técnico de Apoio à Infância	1 1	0 0
966 Cursos EFA, Formações Modulares	1 1	0 0
P28 Técnico de Comunicação - Marketin	1 1	0 0
P51 Técnico de Gestão	1 1	0 0
P64 Técnico de Marketing	1 1	0 0
950 Equivalências	1 1	0 0

**MÉDIAS dos Colocados**

Nota de candidatura	143,2
Prova de ingresso	135,7
Média do 12º ano	150,7
Média do 10º/11º ano	150,7

**DISTRIBUIÇÕES DE NOTAS DE CANDIDATURA**

**Candidatos**



**Colocados**

