

Estabelecimento: 7065 Instituto Politécnico de Santarém - Escola Superior de Saúde de Santarém
Curso Superior: 9500 Enfermagem
Licenciatura

OPÇÃO CANDIDATURA

Opção	Cands. %	Cols. %
1ª	11 10	5 31
2ª	9 8	1 6
3ª	11 10	1 6
4ª	7 6	2 13
5ª	3 3	0 0
6ª	2 2	0 0
Total	43	9

ETAPA COLOCAÇÃO (contingente)

Etapa Colocação	Cands. %	Cols. %	Nota
17 Geral	43 38	9 56	126,2
Total	43	9	

DISTRITO/GAES DE CANDIDATURA

Distrito Origem	Cands. %	Cols. %
Lisboa	11 10	4 25
Santarém	10 9	2 13
Leiria	6 5	1 6
Porto	4 4	1 6
Guarda	3 3	1 6
Setúbal	2 2	0 0
Beja	2 2	0 0
Viana do Castelo	1 1	0 0
Coimbra	1 1	0 0
Castelo Branco	1 1	0 0
Bragança	1 1	0 0
Aveiro	1 1	0 0
Total	43	9

SEXO DOS CANDIDATOS

Sexo	Cands. %	Cols. %
Masc.	8 7	0 0
Femin.	35 31	9 56
Total	43	9

CURSO DO 12º ANO (15 mais frequentes)

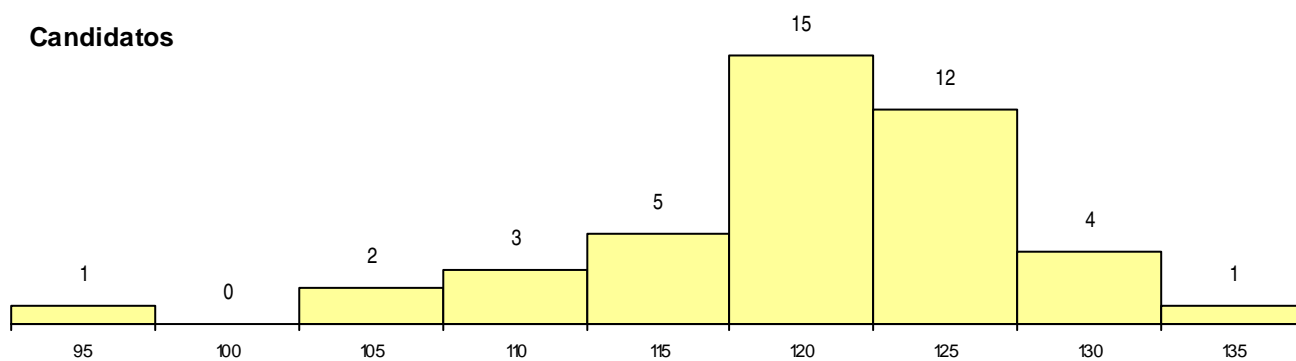
Curso 12º ano	Cands. %	Cols. %
C60 Ciências e Tecnologias (DL 272/200	39 34	9 56
C80 Recorrente - Ciências e Tecnologias	3 3	0 0
966 Cursos EFA, Formações Modulares	1 1	0 0

MÉDIAS dos Colocados

Nota de candidatura 127,6
 Prova de ingresso 115,6
 Média do 12º ano 135,6
 Média do 10º/11º ano 135,6

DISTRIBUIÇÕES DE NOTAS DE CANDIDATURA

Candidatos



Colocados

