

Estabelecimento: 3082 Universidade do Algarve - Escola Superior de Gestão, Hotelaria e Turismo
Curso Superior: 9147 Gestão
Licenciatura

OPÇÃO CANDIDATURA

Opção	Cands. %	Cols. %
1ª	11 13	3 30
2ª	16 19	1 10
3ª	16 19	2 20
4ª	17 20	0 0
5ª	13 15	3 30
6ª	11 13	1 10
Total	84	10

ETAPA COLOCAÇÃO (contingente)

Etapa Colocação	Cands. %	Cols. %	Nota
17 Geral	84 100	10 100	124,3
Total	84	10	

DISTRITO/GAES DE CANDIDATURA

Distrito Origem	Cands. %	Cols. %
Faro	47 56	4 40
Lisboa	9 11	3 30
Évora	6 7	0 0
Beja	6 7	2 20
R. A. Madeira	3 4	1 10
Setúbal	3 4	0 0
Porto	3 4	0 0
R. A. Açores	1 1	0 0
Viseu	1 1	0 0
Santarém	1 1	0 0
Coimbra	1 1	0 0
Bragança	1 1	0 0
Braga	1 1	0 0
Aveiro	1 1	0 0
Total	84	10

SEXO DOS CANDIDATOS

Sexo	Cands. %	Cols. %
Masc.	48 57	7 70
Femin.	36 43	3 30
Total	84	10

CURSO DO 12º ANO

(15 mais frequentes)

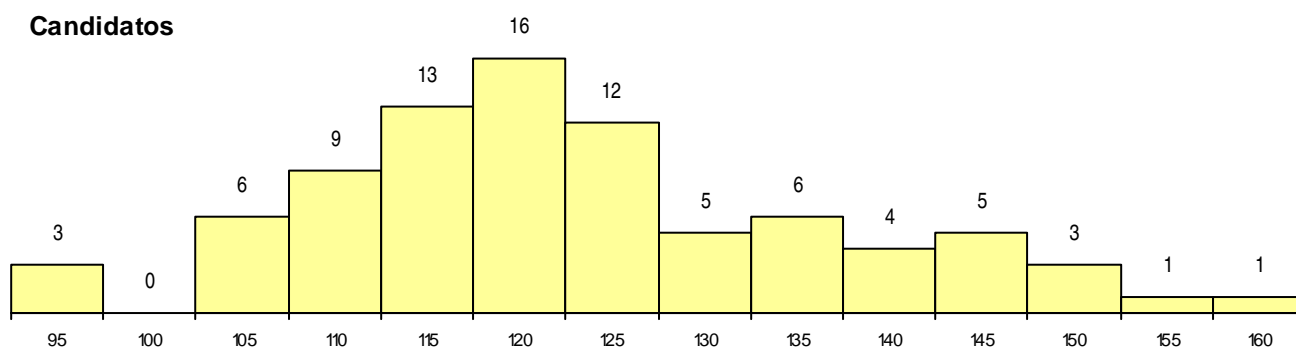
Curso 12º ano	Cands. %	Cols. %
C60 Ciências e Tecnologias	30 36	3 30
C61 Ciências Socioeconómicas	23 27	6 60
C62 Línguas e Humanidades	10 12	0 0
966 Cursos EFA, Formações Modulares,	7 8	0 0
C81 Recorrente - Ciências Socioeconómi	4 5	0 0
950 Equivalências Estrangeiras (Decreto	3 4	0 0
C80 Recorrente - Ciências e Tecnologias	2 2	0 0
S55 Técnicas de Serviço de Restauraçã	1 1	1 10
T30 Técnico de Informática - Instalação	1 1	0 0
P56 Técnico de Gestão e Programação	1 1	0 0
P51 Técnico de Gestão	1 1	0 0
C64 Artes Visuais	1 1	0 0

MÉDIAS dos Colocados

Nota de candidatura	135,5
Prova de ingresso	132,3
Média do 12º ano	137,1
Média do 10º/11º ano	137,1

DISTRIBUIÇÕES DE NOTAS DE CANDIDATURA

Candidatos



Colocados

