

Estabelecimento: 3082 Universidade do Algarve - Escola Superior de Gestão, Hotelaria e Turismo
Curso Superior: 9254 Turismo
Licenciatura

OPÇÃO CANDIDATURA

Opção	Cands. %	Cols. %
1ª	19 21	2 17
2ª	29 33	5 42
3ª	10 11	2 17
4ª	15 17	1 8
5ª	7 8	2 17
6ª	9 10	0 0
Total	89	12

ETAPA COLOCAÇÃO (contingente)

Etapa Colocação	Cands. %	Cols. %	Nota
17 Geral	89 100	12 100	123,7
Total	89	12	

DISTRITO/GAES DE CANDIDATURA

Distrito Origem	Cands. %	Cols. %
Faro	48 54	3 25
Setúbal	9 10	2 17
Lisboa	8 9	1 8
Beja	7 8	1 8
Porto	4 4	3 25
Santarém	2 2	0 0
Leiria	2 2	0 0
Évora	2 2	1 8
Braga	2 2	0 0
R. A. Madeira	1 1	0 0
R. A. Açores	1 1	1 8
Viana do Castelo	1 1	0 0
Portalegre	1 1	0 0
Aveiro	1 1	0 0
Total	89	12

SEXO DOS CANDIDATOS

Sexo	Cands. %	Cols. %
Masc.	40 45	4 33
Femin.	49 55	8 67
Total	89	12

CURSO DO 12º ANO (15 mais frequentes)

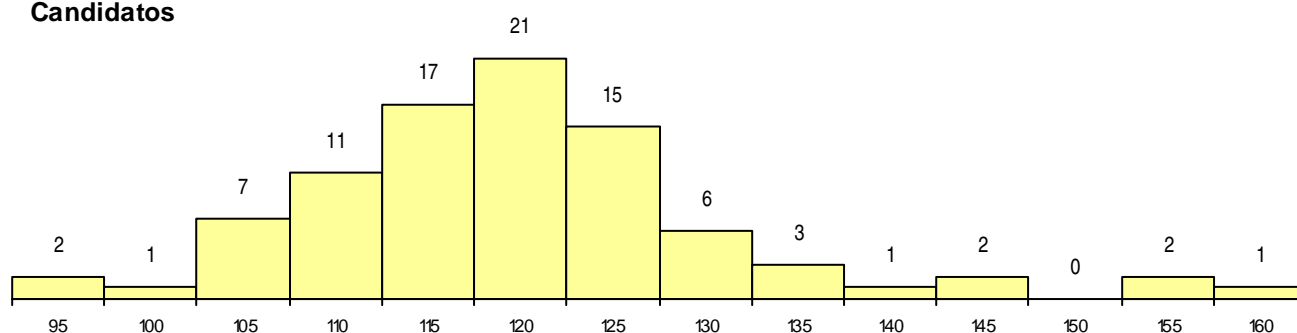
Curso 12º ano	Cands. %	Cols. %
C62 Línguas e Humanidades	49 55	7 58
C60 Ciências e Tecnologias	12 13	1 8
966 Cursos EFA, Formações Modulares,	6 7	0 0
P91 Técnico de Turismo	5 6	2 17
C82 Recorrente - Línguas e Humanidade	2 2	1 8
C61 Ciências Socioeconómicas	2 2	0 0
P56 Técnico de Gestão e Programação	2 2	0 0
C80 Recorrente - Ciências e Tecnologias	2 2	0 0
P01 Animador Sociocultural	1 1	1 8
C64 Artes Visuais	1 1	0 0
972 Recorrente - Ciências Sociais e Hu	1 1	0 0
P28 Técnico de Comunicação - Marketin	1 1	0 0
R02 Artes do Espetáculo - Interpretação	1 1	0 0
S56 Técnicas de Operações Turísticas e	1 1	0 0
S57 Cozinha/Pastelaria (Portaria n.º 846/	1 1	0 0

MÉDIAS dos Colocados

Nota de candidatura	129,4
Prova de ingresso	124,7
Média do 12º ano	131,9
Média do 10º/11º ano	131,9

DISTRIBUIÇÕES DE NOTAS DE CANDIDATURA

Candidatos



Colocados

